

9. 因送哥嫂

1=C 4/4

短相思 五空管 紧三撩

(5) | 5 5 3 3 3 2 2 3 (6) | 6 6 7 7 7 6 5 6 6 6 5 |

思 因 送 哥 嫂 於

6 6 3 3 6 6 3 3 | 6 6 7 7 7 6 5 6 6 | 6 (2) 2 3 3 2 3 | 3 6 6 6 5 3 5 3 2 |

卜 去 广 南 城 才 到 潮 州 喜 遇

1 3 2 3 5 5 3 2 | 2 6 7 7 7 6 5 6 6 (5) | 5 5 3 3 3 2 2 3 |

上 元 灯 於 月 明 偶 然

6 6 7 7 7 6 5 6 6 5 6 | 2 2 7 6 6 6 5 6 | 3 3 3 7 7 | 6 6 7 7 7 6 5 6 6 |

灯 下 遇 见 阿 娘 有 只 绝 群 娉 婷

6 (3) 3 3 3 3 7 | 6 6 5 3 3 5 3 | 5 2 3 3 0 5 5 3 2 | 5 3 2 1 2 3 5 3 2 |

见 恁 娇 姿 绝 色 女 於 即 会 惹 动 我 只 一 种 相



选曲十首

南

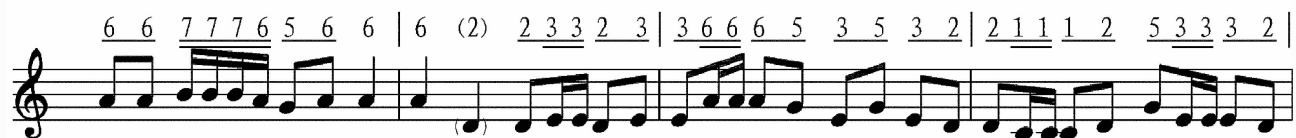
对照曲谱

音



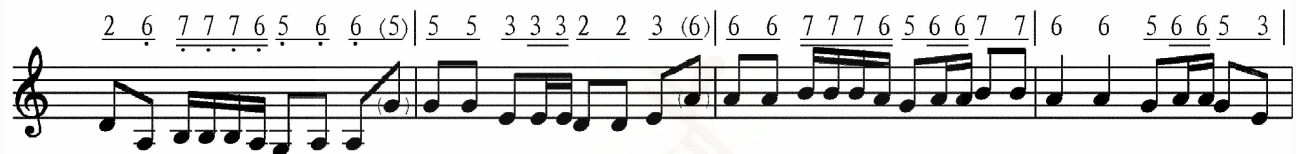
工下 歇 下士下 卩 思[○] - 六[△] 工[△] 六[△] 一[○] - 仪[△] 一[○] 思[△] 思[○] - 工[△] 六[△] 卩[△] 工[△]

思 勉 强 送 哥 嫂 於 次 早 起



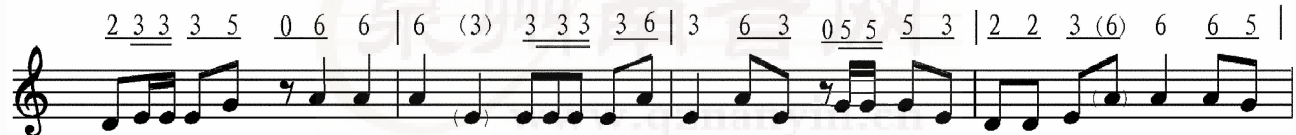
一[○] - 工[△] 仪[△] 一[○] 思[△] - 卩[△] 卩[△] 工[△] 六[△] 六[△] 一[○] 思[△] 思[○] 六[△] 工[△] 工[△] 卩[△] 工[△] 思[○] 六[△] 工[△]

程 一 身 为 恁 割 吊 即 会 离 别 我 胞



工下 歇 下士下 卩 思[○] - 六[△] 工[△] 六[△] 一[○] - 仪[△] 一[○] 思[△] 仪[△] 一[○] 一[○] 思[△] 思[○] 六[△]

兄 转 回 潮 州 骏 马 雕 鞍 游 遍 街



工[△] 六[△] 思[○] 卩[△] - 卩[△] 卩[△] 一[○] 六[△] 一[○] 六[△] 卩[△] 思[○] 六[△] 工[△] 六[△] 一[○] 一[○] 思[△]

市 对 恁 楼 前 经 过 往 往



六[△] 一[○] 思[△] 思[○] 六[△] 工[△] 工[△] 卩[△] 工[△] 六[△] 思[○] 六[△] 工[△] 工[△] 下 歇 下 卩[△] 下 卩[△] 下 卩[△]

来 来 真 个 难 解 意 马 心 猿

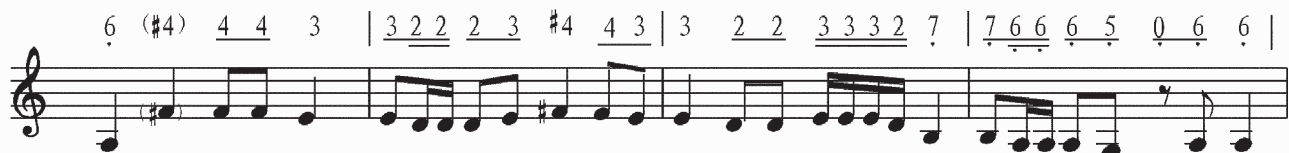


工[○] - 六[△] 工[△] 六[△] 一[○] - 仪[△] 一[○] 思[△] 一[○] 思[△] 六[△] 六[△] 卩[△] 工[△] 一[○] - 工[△] 仪[△] 一[○] 思[△] -

幸 逢 六 月 恁 在 楼 上 适 兴



你掠荔枝投 落卜来共 我眼里偷情



我估叫



估叫恁有真心 我即故意打破宝镜



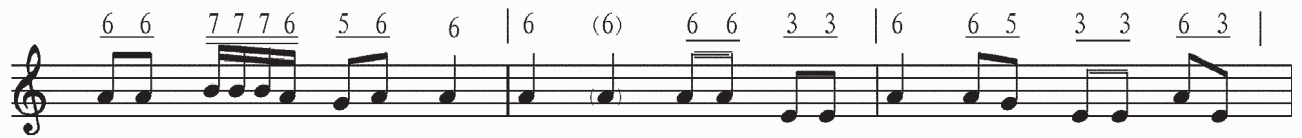
愿甘心 於捧盆水 共恁扫厅 堂我一心望卜



共恁喜会荔枝姻盟



谁知今於旦说是错手於无



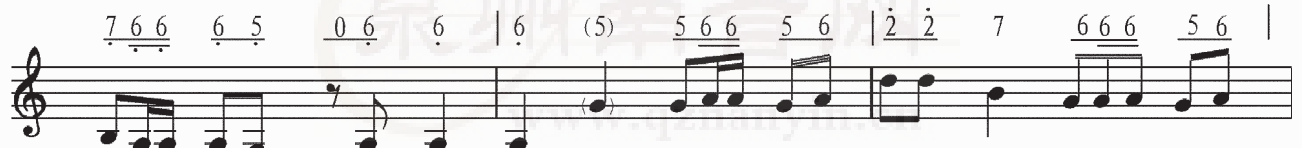
定 既然 那是 错手 罗帕 夙世



前 於 缘 都是 阿 娘 你 今 亲 手 绣 成



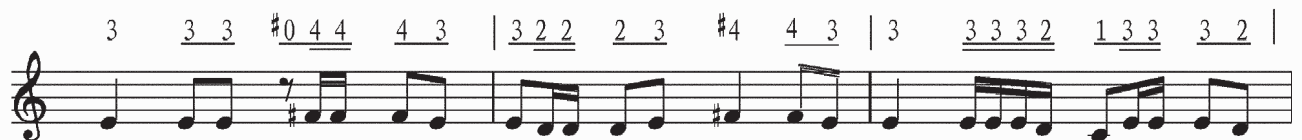
你 今 日



今日 那卜 亏 心 何卜



骗 我 恁 厝 空 行 相 思



一 病 了 会 送 不 女 南 幽

2 1 6 (6) 6 6 #4 | 3 3 3 3 #4 3 | 3 2 2 2 3 #4 4 3 |

工(工) 下 一(一) 一(一) 六 六 六 六 六 六 六 六 六 六 六

冥 恢 恢 成 病 大 半 了 会 送

3 3 3 3 2 1 3 3 3 2 | 2 6 7 7 7 6 5 6 6 | 6 ||

中 六(六) 工(工) 六(六) 工 工下 六(六) 下 下 下 下 十

不 女 南 幽 冥

