

17. 一身

1=D 2/4

倍思管 叠拍



选曲十首

南

对照曲谱

音

(2) | 2 0 5 0 | 6 5 0 6 | 5 5 3 2 | 1 7 6 0 1 1 | 2 3 2 1 | 1 2 2 2 1 1 | 5 (1) |

六〇分 一 一 仗 一 口 仗) 一 一 思 六 工 挑) 口 工 六 思 六 工 工 六 工 下

一 身 爱 到 我 君 乡 里 全 然 饶 险 阮 亦 实 恶 避

1 1 2 1 | 7 6 7 6 0 1 1 | 1 2 2 2 3 | 1 1 (5) | 5 5 6 5 | 2 3 2 2 1 1 |

工〇 一 六 工 挑) 口 工 工 六 思 工 十 一 一 仗 一 六 思 六 工

山 罔 高 总 亦 能 接 得 天 脚 罔 痛 於

7 6 6 6 1 1 | 0 7 6 0 1 1 | 2 3 5 | 2 2 2 1 7 6 6 6 | 1 1 0 5 |

挑 工 中 口 挑 口 工 六 思 一 六 工 挑 工 中 口

放 松 放 松 脚 缠 於

3 5 0 5 5 | 2 3 2 2 1 1 | 6 1 0 1 1 | 5 5 0 6 6 | 1 1 1 1 2 | 1 (1) 1 1 |

思 一 口 六 思 六 工 工 工 工 口 工 下 下 中 口 工 六 工 工 工

走 出 外 於 乡 里 笑 许 林 大 你 心 可 痴 怨 煞

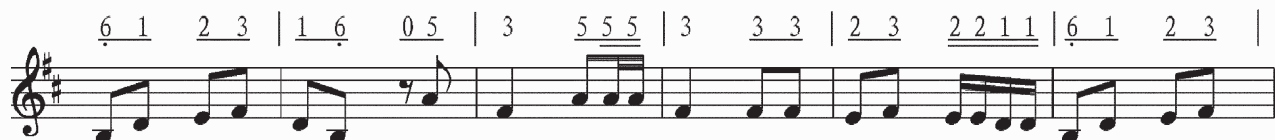
5 5 5 6 | 1 1 1 1 2 | 1 (5) | 5 5 3 2 | 1 3 2 1 | 2 2 2 1 7 6 6 6 |

下 下 中 下 工 工 六 工 一 一 思 六 工 思 六 工 六 工 挑

大 鼻 你 今 心 太 痴 爱 匹 配 你 须 着 等 后



工· 六〇分 一 一 仪一 口仪) 一 一 思六) 工· 叔) 口工) 六思 六工·
世 鳌 鱼 脱出 了 金 钩 钩 摇头 摆尾 伊都



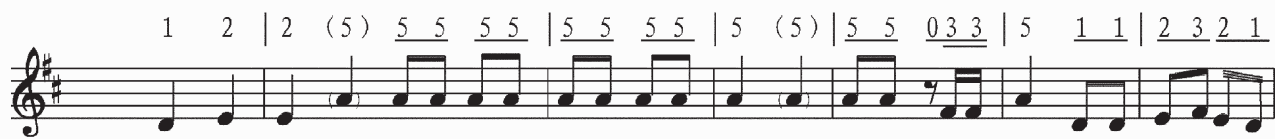
父工· 六思 工· 父· 口一) 思、 一 一 思、 思L 六思 六工) 工· 父工· 六思·
不肯 返 圆 於 摆 摆 摇 摇 摇摆 伊 都 不肯 返



六工· 工· 父L 工· 十 口工· 分父· 工· 六· 工· 一·
圆 亏



一· 一· 口一) 一· 分 工· 六思) 六工· 叔· 工·
伊 亏伊人费尽心神为荔



十 六· 十 一〇 一· 一· 口一) 一· 工L 六思 六工·
枝 亏伊人费尽心神

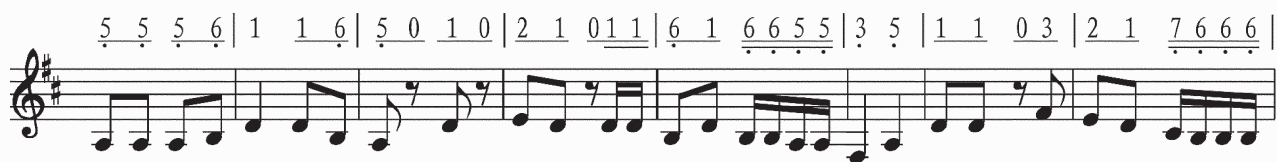


父工· 父工· 六· 十 工· 工十) 下工· 口工· 父工· 父下 十· 下十工· 口思 六· 十工)
为着荔枝将身赔镜都来於到只许



$\overset{\circ}{\text{扶}} \cdot \overset{\circ}{\text{工}} \cdot \overset{\circ}{\text{十}} \quad \overset{\circ}{\text{士}} \cdot \overset{\circ}{\text{下}} \quad \overset{\circ}{\text{仪}} \text{—} \overset{\circ}{\text{口}} \overset{\circ}{\text{仪}} \quad \overset{\circ}{\text{思}} \cdot \text{—} \overset{\circ}{\text{L}} \quad \overset{\circ}{\text{仪}} \text{—} \overset{\circ}{\text{思}} \overset{\circ}{\text{L}} \quad \overset{\circ}{\text{六}} \cdot \overset{\circ}{\text{思}} \text{—} \overset{\circ}{\text{六}} \quad \overset{\circ}{\text{工}} \text{—} \overset{\circ}{\text{义}} \cdot \overset{\circ}{\text{工}} \overset{\circ}{\text{义}}$

陈三 便是 益春 你从今 后休得提 起 噯



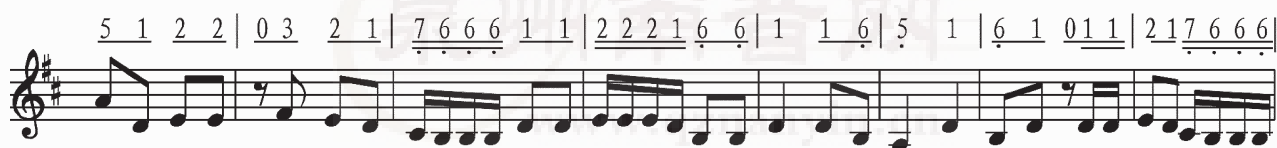
$\overset{\circ}{\text{下}} \cdot \overset{\circ}{\text{下}} \overset{\circ}{\text{下}} \quad \overset{\circ}{\text{义}} \text{—} \overset{\circ}{\text{工}} \cdot \overset{\circ}{\text{十}} \overset{\circ}{\text{义}} \quad \overset{\circ}{\text{下}} \cdot \overset{\circ}{\text{分}} \quad \overset{\circ}{\text{工}} \text{—} \overset{\circ}{\text{六}} \text{—} \overset{\circ}{\text{工}} \text{—} \overset{\circ}{\text{口}} \overset{\circ}{\text{工}} \text{—} \overset{\circ}{\text{义}} \text{—} \overset{\circ}{\text{工}} \text{—} \overset{\circ}{\text{义}} \quad \overset{\circ}{\text{下}} \text{—} \overset{\circ}{\text{士}} \cdot \overset{\circ}{\text{下}} \text{—} \overset{\circ}{\text{工}} \cdot \overset{\circ}{\text{下}} \quad \overset{\circ}{\text{口}} \overset{\circ}{\text{思}} \text{—} \overset{\circ}{\text{六}} \text{—} \overset{\circ}{\text{工}} \cdot \overset{\circ}{\text{扶}}$

莫漏 机 恐 怕隔墙 都人於有 耳 论 咱姿 娘



$\overset{\circ}{\text{工}} \cdot \overset{\circ}{\text{六}} \text{—} \overset{\circ}{\text{思}} \text{—} \overset{\circ}{\text{六}} \quad \overset{\circ}{\text{工}} \cdot \overset{\circ}{\text{一}} \text{—} \overset{\circ}{\text{思}} \text{—} \overset{\circ}{\text{六}} \quad \overset{\circ}{\text{工}} \cdot \overset{\circ}{\text{六}} \quad \overset{\circ}{\text{分}} \quad \overset{\circ}{\text{思}} \text{—} \overset{\circ}{\text{工}} \quad \overset{\circ}{\text{分}} \quad \overset{\circ}{\text{六}} \text{—} \overset{\circ}{\text{一}} \text{—} \overset{\circ}{\text{仪}} \text{—} \overset{\circ}{\text{一}} \text{—}$

人 春 心 动 情 意 动 贞 节 名 声 失 节



$\overset{\circ}{\text{一}} \text{—} \overset{\circ}{\text{工}} \text{—} \overset{\circ}{\text{六}} \quad \overset{\circ}{\text{下}} \quad \overset{\circ}{\text{口}} \overset{\circ}{\text{思}} \text{—} \overset{\circ}{\text{六}} \text{—} \overset{\circ}{\text{工}} \cdot \overset{\circ}{\text{扶}} \quad \overset{\circ}{\text{工}} \text{—} \overset{\circ}{\text{L}} \quad \overset{\circ}{\text{六}} \text{—} \overset{\circ}{\text{工}} \text{—} \overset{\circ}{\text{义}} \text{—} \overset{\circ}{\text{L}} \quad \overset{\circ}{\text{工}} \cdot \overset{\circ}{\text{十}} \overset{\circ}{\text{义}} \quad \overset{\circ}{\text{下}} \cdot \overset{\circ}{\text{工}} \text{—} \overset{\circ}{\text{十}} \text{—} \overset{\circ}{\text{工}} \text{—} \overset{\circ}{\text{口}} \overset{\circ}{\text{工}} \text{—} \overset{\circ}{\text{六}} \text{—} \overset{\circ}{\text{工}} \text{—} \overset{\circ}{\text{扶}}$

名 声 不 女 尽 扫 除 孟光自有 都梁 鸿



$\overset{\circ}{\text{工}} \cdot \overset{\circ}{\text{工}} \text{—} \overset{\circ}{\text{思}} \text{—} \overset{\circ}{\text{工}} \text{—} \overset{\circ}{\text{工}} \text{—} \overset{\circ}{\text{六}} \quad \overset{\circ}{\text{下}} \quad \overset{\circ}{\text{口}} \overset{\circ}{\text{思}} \text{—} \overset{\circ}{\text{六}} \text{—} \overset{\circ}{\text{工}} \cdot \overset{\circ}{\text{扶}} \quad \overset{\circ}{\text{工}} \text{—} \overset{\circ}{\text{L}} \quad \overset{\circ}{\text{六}} \text{—} \overset{\circ}{\text{工}} \text{—} \overset{\circ}{\text{义}} \text{—} \overset{\circ}{\text{L}} \quad \overset{\circ}{\text{工}} \cdot \overset{\circ}{\text{十}}$

配 秦盟 晋 约 不 女 会 佳 期 叹



$\overset{\circ}{\text{口}} \overset{\circ}{\text{思}} \text{—} \overset{\circ}{\text{六}} \text{—} \overset{\circ}{\text{工}} \cdot \overset{\circ}{\text{扶}} \quad \overset{\circ}{\text{工}} \cdot \overset{\circ}{\text{十}} \quad \overset{\circ}{\text{士}} \cdot \overset{\circ}{\text{下}} \text{—} \overset{\circ}{\text{工}} \cdot \overset{\circ}{\text{下}} \quad \overset{\circ}{\text{口}} \overset{\circ}{\text{思}} \text{—} \overset{\circ}{\text{六}} \text{—} \overset{\circ}{\text{工}} \cdot \overset{\circ}{\text{扶}} \quad \overset{\circ}{\text{工}} \cdot$

不 女 御 沟 信 稀 怨 不 女 御 沟



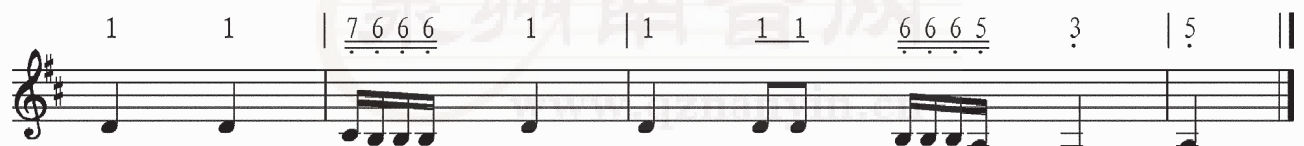
十 似 一 〇 巾 口 思 分 似 思 一 十 执 工 十 工 〇 义 口 六 工 分 工 一
 信 稀 恐 怕 荔 枝 负 兴 耽 误 阮 孤 身



执 工 一 似 似 一 思 一 工 六 〇 巾 〇 巾 口 思 六 工 一
 无 依 孤 身 不 女



执 工 六 工 义 工 工 〇 义 口 六
 无 依 耽 误 阮



工 工 执 工 工 工 工 义 下 士 下
 孤 身 无 依 孤 单 於 独 自