

6. 一间草厝

1=C 4/4

中望远 五空四仪管 紧三撩

(6) 6 $\dot{1}$ $\dot{1}$ | 6 6 $\dot{1}$ $\dot{1}$ 6 6 6 $\dot{1}$ | 5 6 6 5 3 3 2 | 3 3 3 6 6 5 |

一〇 仪 L 一 L 仪、仪、一〇 仪 思、分 一 十思 六 L 六九 L 一 L 思、
 一 间 草 厝 於 低 都 成 也

5 (2) 2 5 3 2 | 3 3 3 3 0 3 3 2 | 3 (5) 5 5 5 3 2 | 1 1 1 3 3 2 |

十 工〇思 六工 六〇 六〇 卩 口六 工 六 思〇思 六工 义〇 L 六 L 工
 面 前 都 是 蜘 蛛 经 丝 蚊 子 飞 来 咬 人

2 3 3 2 2 2 1 2 | 6 1 0 2 1 1 6 | 6 (6) 6 $\dot{1}$ $\dot{1}$ | 6 6 $\dot{1}$ $\dot{1}$ 6 6 6 $\dot{1}$ |

十 六 L 工 义 义工 下 义 口工 义 L 下 十 一〇 仪 L 一 L 仪、仪、一〇 仪
 如 针 刺 孤 灯 一 於 盞 阮

5 5 0 $\dot{1}$ $\dot{1}$ 6 6 6 5 6 | 5 5 5 3 5 5 5 3 | 3 3 3 3 2 2 1 | 1 (3) 3 5 5 3 2 |

思、卩 口仪 一 思 一 思、L 六 思 六 一 一 工 L 义、 六〇思 六工
 无 油 通 去 添 思 量 今 卜

1 1 1 3 3 2 | 2 3 3 2 2 2 1 2 | 6 1 0 2 2 1 1 6 | 6 (6) 6 $\dot{1}$ $\dot{1}$ |

义 L 六 L 工 十 六 六 工 义 义工 下 义 口工 义 L 下 十 一〇 仪 L
 俾 得 度 过 今 暝 翻 来



选曲十首

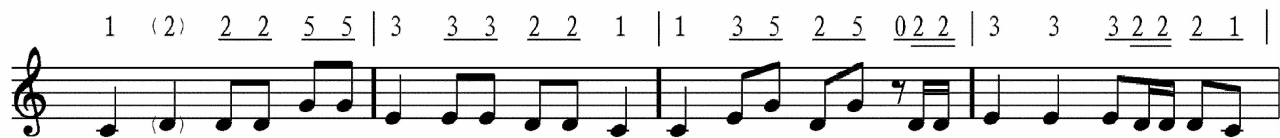
南

对照曲谱

音



〇 伫、伫、一、 伫、思、巾、口伫、 一、思、一、思、六、思、 六、 〇 〇 〇 工、伫、义、
覆 於 去 阮 绘 睏 得 些 儿



〇 〇 〇 工、 思、六、 〇 〇 工、 义、 〇 〇 六、思、 工、思、 〇 〇 六、 十 六、工、 义、
朦 胧 所 在 不 女 朦 胧 一 所 在 阮



下、 〇 工、义、 下、 〇 工、六、 工、 〇 〇 义、工、 义、 〇 〇 伫、 一、 一、 〇 伫、 伫、一、 思、
未 知 是 几 更 等 待 月 落 於



一、 〇 六、 〇 伫、 一、 〇 一、 〇 〇 思、 一、 思、 十 〇 〇 六、 〇 六、工、 六、 〇 〇 工、 义、
起 来 看 孤 星 乌 巾 包 头



〇 〇 六、思、 六、六、 工、 〇 〇 十、 〇 〇 六、工、 义、 下、 〇 〇 工、义、 下、 下、 〇 〇 工、 〇 〇 义、工、 义、
不 女 乌 巾 来 包 头 寒 衣 又 背 起



〇 〇 〇 义、 〇 〇 义、工、 六、 〇 〇 十、 〇 〇 义、工、 六、思、 六、 〇 〇 巾、 〇 〇 口、六、 工、 义、 〇 〇 六、 〇 〇 工、
为 人 情 着 於 障 生 管 也 千 乡



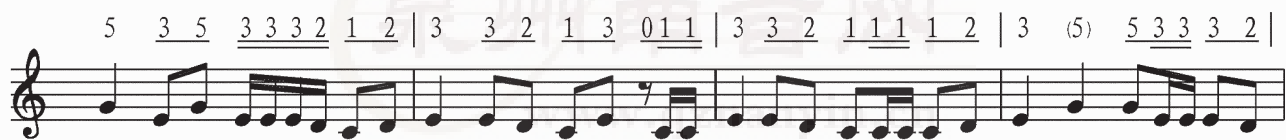
$\overset{\circ}{\text{十}}$ 六 $\overset{\circ}{\text{L}}$ 工 $\overset{\circ}{\text{シ}}$ 义 $\overset{\circ}{\text{工}}$ 下 $\overset{\circ}{\text{义}}$ 口 $\overset{\circ}{\text{工}}$ 义 $\overset{\circ}{\text{L}}$ 下 $\overset{\circ}{\text{十}}$ 六 $\overset{\circ}{\text{〇}}$ 六 $\overset{\circ}{\text{工}}$ 义 $\overset{\circ}{\text{〇}}$ 义 $\overset{\circ}{\text{〇}}$ 工 $\overset{\circ}{\text{一}}$
 共 万 里 星 已 坠 月 落



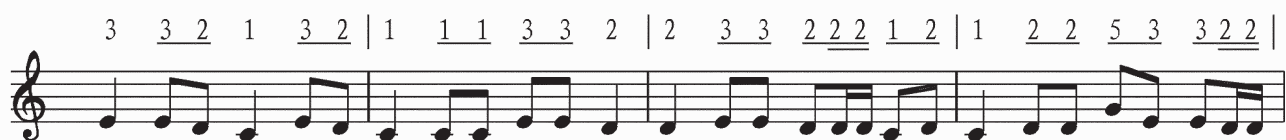
$\overset{\circ}{\text{六}}$ 十 $\overset{\circ}{\text{思}}$ 六 $\overset{\circ}{\text{L}}$ 思 $\overset{\circ}{\text{シ}}$ 六 $\overset{\circ}{\text{思}}$ 六 $\overset{\circ}{\text{シ}}$ 工 $\overset{\circ}{\text{义}}$ 工 $\overset{\circ}{\text{六}}$ 十 $\overset{\circ}{\text{一}}$ 义 $\overset{\circ}{\text{L}}$ 一 $\overset{\circ}{\text{L}}$ 义 $\overset{\circ}{\text{一}}$ 一 $\overset{\circ}{\text{思}}$
 山 野 鸡 啼 阮 只 心 未 安 一 阵 西 风 起 都 是



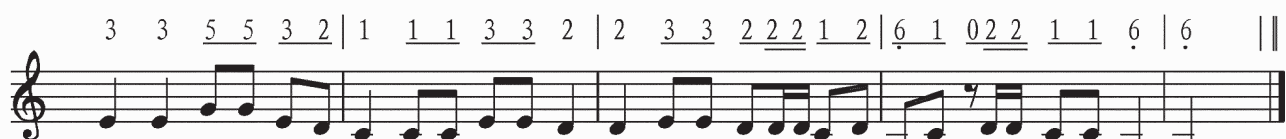
$\overset{\circ}{\text{六}}$ 思 $\overset{\circ}{\text{口}}$ 义 $\overset{\circ}{\text{一}}$ 思 $\overset{\circ}{\text{一}}$ 思 $\overset{\circ}{\text{L}}$ 六 $\overset{\circ}{\text{思}}$ 六 $\overset{\circ}{\text{シ}}$ 工 $\overset{\circ}{\text{L}}$ 义 $\overset{\circ}{\text{〇}}$ 六 $\overset{\circ}{\text{工}}$ 义 $\overset{\circ}{\text{工}}$
 烦 恼 君 恁 寒 心 头



$\overset{\circ}{\text{思}}$ 六 $\overset{\circ}{\text{思}}$ 六 $\overset{\circ}{\text{シ}}$ 工 $\overset{\circ}{\text{义}}$ 工 $\overset{\circ}{\text{六}}$ 六 $\overset{\circ}{\text{工}}$ 义 $\overset{\circ}{\text{六}}$ 口 $\overset{\circ}{\text{义}}$ 六 $\overset{\circ}{\text{六}}$ 六 $\overset{\circ}{\text{工}}$ 义 $\overset{\circ}{\text{义}}$ 工 $\overset{\circ}{\text{六}}$ 思 $\overset{\circ}{\text{六}}$ 工 $\overset{\circ}{\text{一}}$
 苦 有 只 千 万 般 今 但 得 着 过 岭 共 盘 山 障 般 样



$\overset{\circ}{\text{六}}$ 六 $\overset{\circ}{\text{工}}$ 义 $\overset{\circ}{\text{六}}$ 工 $\overset{\circ}{\text{义}}$ 义 $\overset{\circ}{\text{L}}$ 六 $\overset{\circ}{\text{L}}$ 工 $\overset{\circ}{\text{十}}$ 六 $\overset{\circ}{\text{L}}$ 工 $\overset{\circ}{\text{シ}}$ 义 $\overset{\circ}{\text{工}}$ 义 $\overset{\circ}{\text{工}}$ 思 $\overset{\circ}{\text{六}}$ 工 $\overset{\circ}{\text{一}}$
 艰 辛 苦 都 是 为 着 君 恁 寒 受 障 般 样



$\overset{\circ}{\text{六}}$ 六 $\overset{\circ}{\text{十}}$ 思 $\overset{\circ}{\text{L}}$ 六 $\overset{\circ}{\text{工}}$ 义 $\overset{\circ}{\text{L}}$ 六 $\overset{\circ}{\text{L}}$ 工 $\overset{\circ}{\text{十}}$ 六 $\overset{\circ}{\text{L}}$ 工 $\overset{\circ}{\text{シ}}$ 义 $\overset{\circ}{\text{工}}$ 下 $\overset{\circ}{\text{义}}$ 口 $\overset{\circ}{\text{工}}$ 义 $\overset{\circ}{\text{L}}$ 下 $\overset{\circ}{\text{十}}$
 艰 辛 苦 都 是 烦 恼 我 君 恁 寒