

2. 新月曲如眉

1=C 4/4

驻云飞 五空管 紧三撩

牛希济 生查子

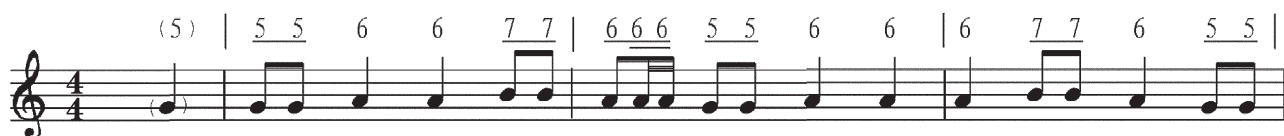


选曲十首

南

对照曲谱

音



思[○]一[、]十[、] 仪^L一[、]思^L一[、]十[、] 仪^L一[、]思^L
新 月 曲 如



思[○]六[、]工[、]口[、]六[、]卩[、]六[、]思[、]卩[、]工[、]义[、]六[、]工[、]卩[、]工[、]下[、]义[、]口[、]义[、]下[、]
眉 未 有 团 圆 意



六[○]六[、]十[、] 仪^L一[、]思^L一[、]十[、] 仪^L一[、]思^L思[○]六[、]工[、]口[、]卩[、]
红 豆 不 堪 看



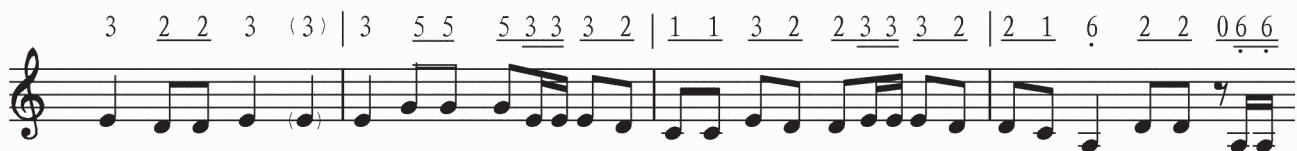
六[○]思[、]卩[、]工[、]六[、]六[、]工[、]卩[、]工[、]下[、]义[、]口[、]义[、]下[、]思[○]一[、]十[、] 仪^L
满 眼 相 思 泪 终 日 劈



一[、]思^L一[、]十[、] 仪^L一[、]思^L思[○]六[、]工[、]口[、]卩[、]六[○]思[、]卩[、]工[、]
桃 瓢 仁 儿



六[○]思[、]工⁻ 六[、] 工⁻ 六[、] 义[、] 工⁻ 义[、] 下[、] 十[○] 工[○]工⁻ 口[、]下[、] 六[、]工⁻ 六[、] 十[、] 口[、]思[、] 工⁻
 在 心 里 两 朵 隔 墙



六[○] 工[、] 六[、] 六[○] 思[、] 六[、] 工⁻ 义[、] 六[、]工⁻ 六[、] 工⁻ 工[、] 下[、] 工⁻ 工⁻ 口[、]下[、]
 花 早 晚 成 连 理 两 朵 隔



六[、] 工[、] 六[、] 十[、] 思[、] 工⁻ 六[、] 工[、] 六[、] 十[○] 六[、] 思[、] 六[、] 工⁻
 墙 花 早 晚



义[、] 工[、] 六[、]工⁻ 六[、] 工⁻ 六[、] 义[、] 口[、]工[、] 义[、] 下[、] 十[○]
 成 连 理