

12. 箫 声 咽

1=C 8/4

长绵答絮 五空管 慢三撩

李白 忆秦娥

(6) | 6 6 6 1 1 3 3(2) 2 2 |
 箫 下 箫 於 声 十 工
 2 (2) 2 2 3 2 2 2 1 1 6 6 | 5 5 6 6 6 6 1 6 6 6 3 3 |
 十 工 六 工 L 又 L 下 L 十 下 又 下 十 六 L
 咽 秦 娥 於
 2 2 2 3 3 3 2 (2) 2 2 3 3 | 6 6 6 (6) 6 6 6 5 6 5 |
 工 L 六 L 工 工 六 L 一 十 工 L 九 思
 梦 断 秦 楼
 5 6 6 5 5 3 3 2 2 3 3 2 1 | 6 6 0 #1 7 7 7 2 2 0 1 7 7 7 |
 十 一 L 思 L 六 L 工 十 六 L 工 又 下 十 口 拟 工 十 口 拟
 月
 2 2 0 3 3 2 2 2 (6) | 6 6 6 7 7 7 6 6 5 3 3 3 |
 工 十 口 六 L 工 一 十 一 十 思 六 六 L
 秦 楼 月 秦



选曲一首

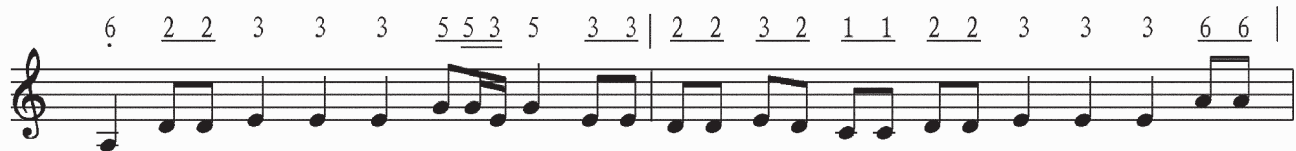
南

对照曲谱

音



思[○] 一[、] 思[○] 一[、] 思[、] 六[、] 九[○] 工[、] 六[、] 工[、] 义[、] 下[、] 分[、] 义[、] 下[、]
楼 月 年 年 柳 色



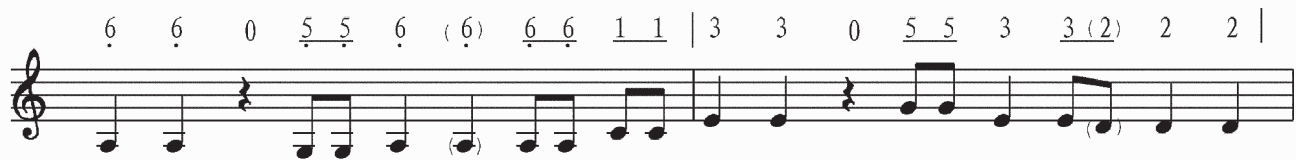
下[○] 工[、] 六[、] 一[、] 十[、] 思[、] 九[、] 六[、] 工[、] 六[、] 工[、] 义[、] 一[、] 工[、] 六[、] 一[、] 十[、] 一[、]
灞 陵 伤 别 乐



思[○] 一[、] 十[、] 一[、] 十[、] 一[、] 十[、] 口[、] 仪[、] 一[、] 思[、] 一[、] 十[、] 一[、]
游 原 上 清



几[○] 六[、] 一[、] 思[、] 六[、] 思[、] 六[、] 工[、] 六[、] 工[、] 义[、] 一[、] 工[、] 一[、] 十[、] 十[、] 义[、] 工[、]
秋 节 咸



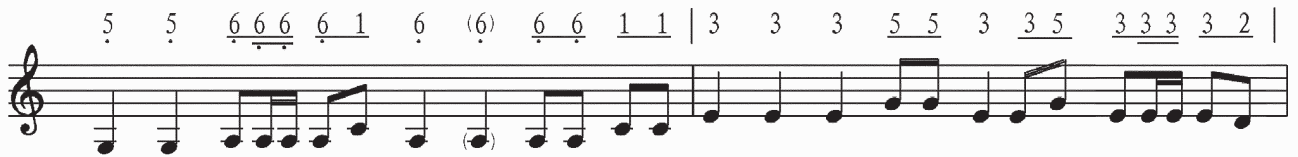
下[○] 十[、] 口[、] 十[、] 下[、] 下[○] 一[、] 义[、] 六[、] 十[、] 口[、] 思[、] 六[、] 十[、] 工[○] 一[、]
阳 古 道 音 尘 绝



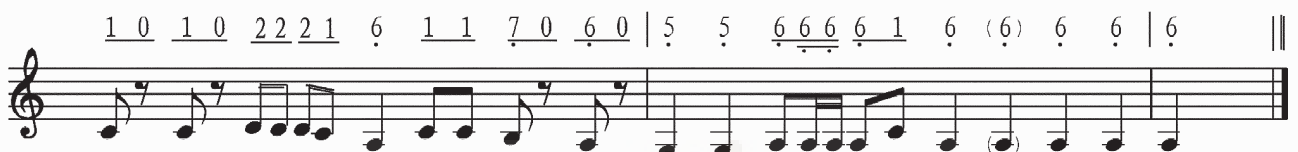
十[○] 义[○] 下[、] 义[、] 下[、] 十[○] 下[、] 下[、] 义[、] 下[、] 下[○] 一[、] 义[、]
音 尘 绝 西 风



六[○] - 十 思 L 六[○] 思 - 六[○] 工 - 义[○] 分 - 工[○] 义[○] 下[○] 义[○] L 赋[○] 分 下[○]
 残 照 汉 家 陵



士[○] 下[○] 义[○] 下[○] 下[○] - 义[○] L 六[○] - 十 思 L 六[○] 思 - 六[○] 工[○]
 阙 西 风 残 照



义[○] 分 - 工[○] 义[○] 下[○] 义[○] L 赋[○] 分 下[○] 士[○] 下[○] 义[○] 下[○] 十[○]
 汉 家 陵 阙

泉州南音网
 www.qznanyin.cn



选曲十首

南

对照曲谱

音