



13. 望 明 月

1=F 4/4

中滚 四空管 紧三撩

(2) | 2 2(2) 2 3 3 3 2 1 | 2 1 1 2 2(2) |

思^〇 十 思^〇一[→] 思^一 思^〇九^六 思^一 十

望 明 於 月

2 2 3 3 2 2 2 1 6 | 1 6 6 5 5 6 6 | 2 2 2 1 1 2 1 1 1 6 |

思^〇 思^一 十^{思^一} 六^〇 六^〇 工^六 又^六 工^六 思^一 六^六 思^一 六^一 工^六

如 镜 团 圆 坐 对 薰 风

1 1 2 1 6 1 6 5 3 | 5 3 3 6 6 5 | 5 (1) 1 6 6 6 1 |

六^〇 思^六 工^六 工^六 又^〇 下^六 工^六 又^〇 六^〇 工^六 六^一

教 人 不 女 困 倦 追 想

5 5 6 6 6 6 5 3 | 5 2 3 3 3 2 2 (2) | 2 2 3 3 2 1 6 1 |

又^〇 工^六 十^工 又^一 又^〇 十^一 下^一 十^一 思^〇 一^六 思^六 工^六

昨 夜 於 叙 情 杯 酒 於 谈

3 2 2 1 6 6 5 6 | 2 3 3 2 1 6 1 5 1 | 5 1 1 6 5 6 3 6 5 |

一^〇 思^一 十^六 又^工 思^一 思^六 工^六 又^六 又^〇 工^六 工^一 工^一

心 怎 料 到 今 於 旦 误 却 情 於 郎



5 1 1 6 6 6 5 3 5 | 3 3 3 6 6 5 | 5 (3) 3 3 1 1 |

无 伴 我 芳

6 6 6 5 5 3 | 3 (5) 5 3 3 3 2 | 2 5 2 2 3 3 3 2 |

卿 想 伊 是 严 慈 拘

3 2 2 (5) 5 5 6 6 | 2 2 1 1 6 1 6 | 6 1 1 1 6 5 5 6 6 |

束 奉 侍 亲 帏 不 女 奉 侍

2 3 3 2 1 2 6 1 2 | 6 2 1 6 1 1 6 5 3 | 5 3 3 6 6 5 |

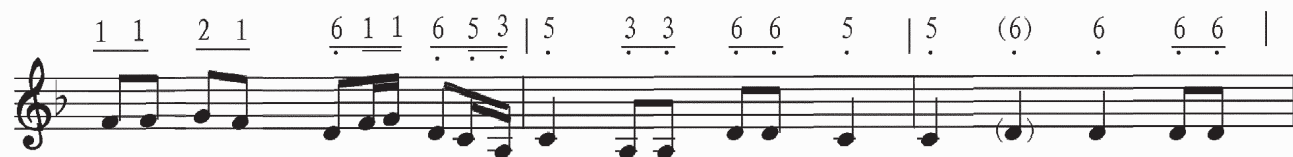
亲 於 帏 伊 即 不 敢 把 此 情 恋

5 (1) 1 6 6 6 1 | 6 6 1 6 6 6 5 3 | 5 2 3 (1) 1 5 5 6 1 |

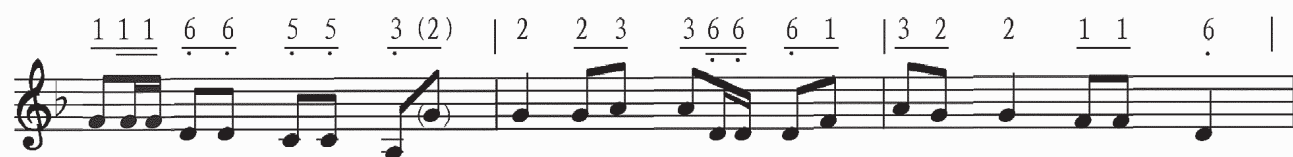
听 见 叮 咚 於 声 响 忽 然 听 见

6 6 1 6 6 6 5 3 | 5 2 3 1 6 5 6 | 2 3 3 2 1 2 1 6 6 |

叮 咚 於 声 响 疑 是 我 心 爱 人 拔 落



六[○] 思 六) 工[○] 六[○] 工[○] 凡 下[○] 工[○] 义[○] 工[○] 工[○] 心 慌



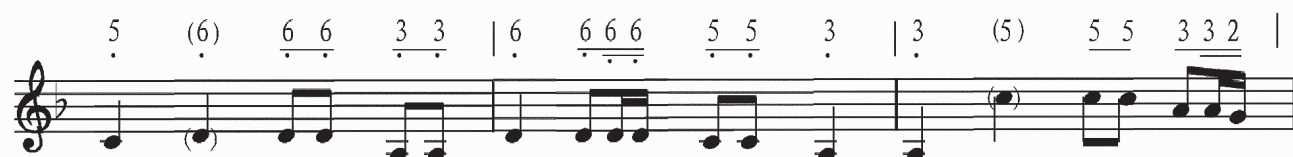
六[○] 工[○] 义[○] 下 思[○] 思[○] 工[○] 六[○] 一[○] 思[○] 工[○] 忙 移 步 迎 接 开 门



工[○] 工[○] 工[○] 六[○] 一[○] 思[○] 工[○] 六[○] 思[○] 工[○] 义[○] 六[○] 工[○] 望 寂 无 踪 掩 身 再 听 原 来 都 是



工[○] 工[○] 工[○] 工[○] 义[○] 义[○] 义[○] 下[○] 工[○] 下[○] 工[○] 义[○] 风 摆 铜 环



工[○] 工[○] 下[○] 工[○] 义[○] 义[○] 下[○] 工[○] 义[○] 且 回 步 且 回



一[○] 凡[○] 工[○] 义[○] 工[○] 一[○] 工[○] 一[○] 工[○] 思[○] 思[○] 六[○] 思[○] 步



6 6 6 022 2 1 | 3 2 2 1 1 1 | 6 6 1 6 5 1 1 6 1 | 0 1 1 6 5 6 3 6 5 |

入 书 斋 返 身 就 寝 莫 把 此 双 眼

5 6 5 033 3 5 | 6 (1) 1 1 1 | 6 6 1 6 5 1 1 6 1 |

不 女 望 穿 返 身 就 寝 莫 把 此

1 1 1 6 5 6 3 6 5 | 5 6 5 5 3 3 3 5 | 6 6 6 5 5 3 | 3 ||

双 眼 不 女 望 穿

泉州南音网
www.qznanyin.cn