



14. 听爹说

1=F 4/4 2/4

北青阳 四空管 紧三撩

(3) | 3 3 5 5 3 3 | 5 5 2 2 3 | 3 (3) 3 3 |

听 爹 说

3 3 3 3 2 3 2 2 | 1 1 2 1 1 6 | 2 2 1 1 6 2 | 2 2 6 6 2 2 6 2 |

井 边 妇 女 人 原 来 是 我

1 1 6 6 1 | 1 (1) 1 1 1 | 3 3 2 2 3 | 3 (3) 3 3 |

娘 亲

3 3 3 3 2 3 2 2 | 1 1 2 1 1 6 | 1 1 6 6 5 3 3 | 6 5 5 6 6 (2) |

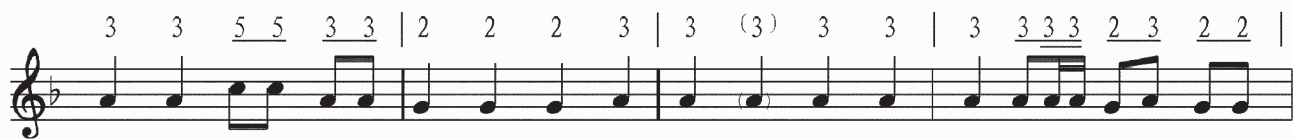
子 都 认

2 2 6 6 2 2 | 6 6 6 1 1 (1) | 1 1 6 6 5 3 3 | 6 5 5 6 6 |

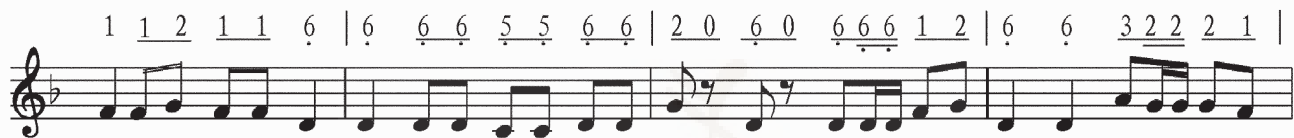
卜 论 你 娘 亲 身 穿 是 也



子 看 伊 穿 是 破 碎 褴 褛



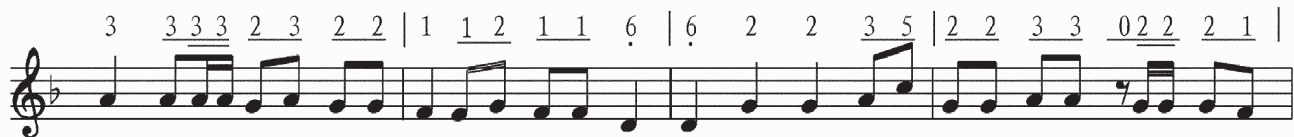
恨 只 恨



恨 着 李 逢 信 你 只 贼 畜



生



掠 你 亲 小



妹 竟 自 为 做 奴 婢



六[○] 工[○] 十[○] 下[○] 工[○] 义[○] 工[○] 十[○] 六[○] 工[○] 思[○] 六[○] 六[○] 工[○] 工[○] 工[○] 工[○] 口[○] 工[○]
 爱 三 娘 妻 非 是 我 辜 恩 负 义 曾 碍 是



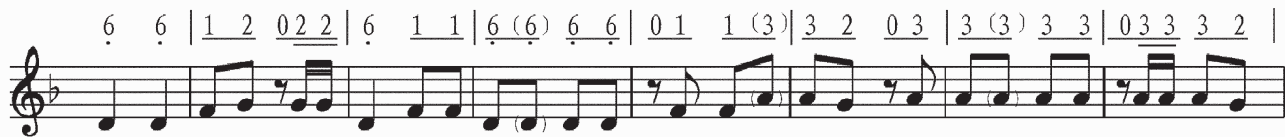
六[○] 思[○] 六[○] 工[○] 六[○] 工[○] 六[○] 一[○] 一[○] 思[○] 口[○] 六[○] 工[○] 义[○] 工[○] 思[○] 六[○] 工[○] 分[○] 思[○] 思[○] 六[○] 工[○]
 山 隔 路 遥 我 只 封 书 难 寄 人 都 舍 得 返 乡



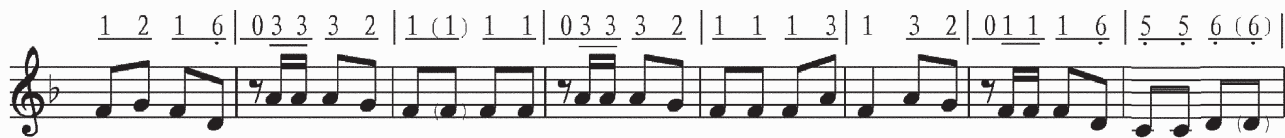
思[○] 工[○] 一[○] 义[○] 一[○] 思[○] 六[○] 一[○] 思[○] 口[○] 六[○] 工[○] 义[○] 工[○] 六[○] 工[○] 六[○] 工[○] 义[○] 下[○] 工[○] 义[○] 工[○]
 里 因 也 封 书 无 半 字 子 只 处 享 富 贵



工[○] 思[○] 工[○] 思[○] 工[○] 六[○] 卩[○] 口[○] 工[○] 六[○] 一[○] 十[○] 思[○] 六[○] 工[○] 六[○] 一[○] 思[○] 六[○] 思[○] 口[○] 六[○] 工[○] 义[○] 工[○]
 抛 别 我 娘 亲 值 许 沙 淘 食 尽 苦 切 滋 味



工[○] 工[○] 十[○] 六[○] 思[○] 口[○] 思[○] 工[○] 六[○] 工[○] 工[○] 卩[○] 口[○] 六[○] 卩[○] 一[○] 思[○] 口[○] 卩[○] 卩[○] 卩[○] 口[○] 卩[○] 思[○]
 若 不 搬 请 我 娘 亲 来 到 只



六[○] 思[○] 六[○] 工[○] 口[○] 思[○] 六[○] 六[○] 卩[○] 口[○] 思[○] 六[○] 六[○] 六[○] 一[○] 六[○] 一[○] 思[○] 口[○] 六[○] 工[○] 义[○] 工[○]
 子 今 一 命 咬 脐 一 命 定 送 南 柯 梦 里



工[○] 工[○] 思[○] 思[○] 思[○] 工[○] 口六[○] 巾[○] 一[○] 思[○] 口[○] 巾[○] 巾[○] 口[○] 思[○] 六[○] 思[○] 六[○] 工[○]
有人说子不孝



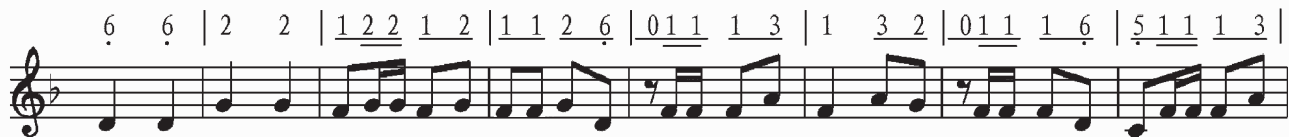
工[○] 分[○] 思[○] 思[○] 六[○] 口思[○] 六[○] 六[○] 工[○] 工[○] 仪[○] 一[○] 思[○] 六[○] 一[○] 思[○] 口六[○] 工[○] 义[○] 工[○]
有人说爹你辜恩负义我爹你可忘恩背义



六[○] 工[○] 思[○] 六[○] 六[○] 工[○] 工[○] 工[○] 巾[○] 口工[○] 六[○] 六[○] 工[○] 义[○] 下[○] 工[○] 义[○] 工[○] 一[○] 仪[○] 一[○] 思[○]
非是我辜恩负义但碍是官差不由己因此即会



六[○] 一[○] 思[○] 口六[○] 工[○] 六[○] 义[○] 工[○] 一[○] 仪[○] 一[○] 思[○] 口[○] 巾[○] 巾[○] 口[○] 思[○] 六[○] 思[○] 六[○] 工[○]
误了佳期恨归迟



工[○] 工[○] 思[○] 思[○] 六[○] 思[○] 六[○] 思[○] 六[○] 思[○] 工[○] 口六[○] 一[○] 六[○] 一[○] 思[○] 口六[○] 工[○] 义[○] 六[○] 一[○]
恨煞插翼飞去沙淘乡里共你娘亲相见共你



六[○] 工[○] 一[○] 思[○] 一[○] 思[○] 六[○] 思[○] 六[○] 工[○] 义[○] 工[○] 六[○] 一[○] 工[○] 六[○] 义[○] 工[○]
娘亲相见不女