

5. 去 秦 邦

1=F 4/4

中滚 四空管 三遇反 紧三撩

(3) 3 3 5 | 1 6 6 6 5 0 6 6 | 6 2 2 3 3 3 2 |

下 下 六 工 工 工 工 十 思 思 思
去 秦 邦 去 秦 邦 我

5 5 2 2 0 5 5 3 2 1 | 2 1 1 2 2 | 2 5 5 5 6 6 |

不 第 返 来 一 去

2 3 3 2 1 6 1 1 2 | 6 6 2 1 6 1 6 | 6 6 6 5 3 0 5 5 |

三 年 百 两 黄 金 亦 都 用 尽

5 (5) 5 6 6 6 5 | 1 1 6 6 0 6 6 5 3 | 2 3 3 3 2 2 (2) |

看 我 遍 身 於 襤 褸

2 3 3 2 1 6 1 | 2 2 2 1 6 1 0 2 2 | 2 (1) 1 6 6 5 6 |

头 举 都 不 起 思 量 无



选曲一首

南

对照曲谱

音



○ 思、一、 思、六、 工、六、 工、思、 六、 思、 工、 工、 工、 又、下、 口、又、

计 智 来去 西 轩 寻我 周 氏



○ 下、 六、 工、 又、 下、 工、思、 工、思、

谁 思 疑 谁 疑 我



六、 十、 一、思、 六、 工、 工、 十、 六、 十、

爹 妈 来 到



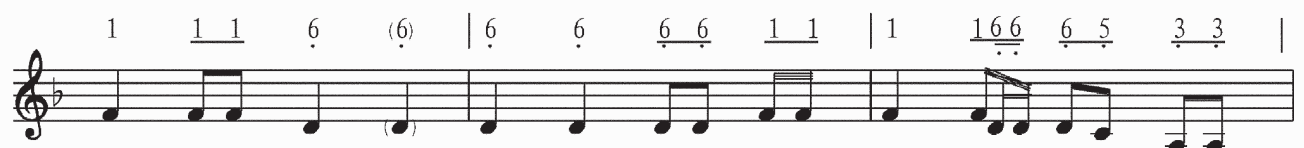
一、 思、 十、 一、 十、 十、 思、一、 思、

只



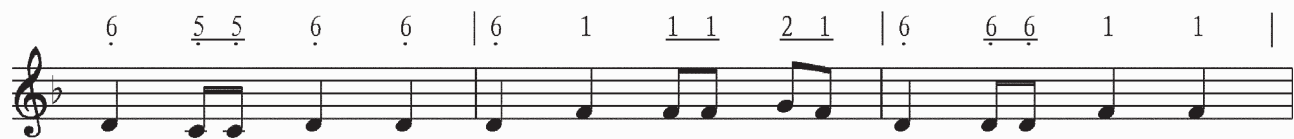
六、 思、 六、 工、 十、 思、 十、 一、 思、 一、 思、 六、

骂 子 一 於



六、 工、 工、 十、 工、 六、 工、 又、 下、

身 无 志



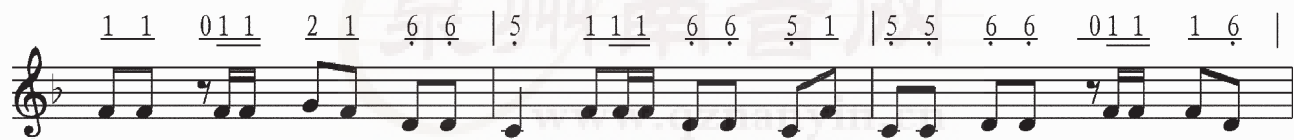
工、 乂 L 工、 - 〇 十 六、 L 思、六) 工、 L 六、 十
气 妻 不 下 机



六 L 工、 十) 下 - 工、 乂 L 工、 - 〇 一、 L 思 L
嫂 不 为 炊 今 日



一、 L 思 L 六、 十 似 L 一、六) 思、 一、 L 思、六) 六、一
方 知 想 今日 於 方 知 恨我



六、六) 口六) 思、六) 工、 - 乂、 六、 工、工、 乂、六、 乂 L 工、 卩 口六、 工、
命运 都 究 未 是 悔 当初 何卜 秦 邦



乂、 思〇一) 似、 一、 一思) 六、 六、一 六、 一、 思、一) 思、六、
去 致 惹 今 於 旦 有 只 万 苦 千 辛 今卜



工、 L 六、工、 六、 十 六 L 思、六) 工 L 乂、 思〇一) 似、
共 谁 诉 起 谁知 到



一 十思) 六 六 一 六 一 思 思 工 L 六 工 六
 今 於 旦 有 只 万 苦 千 辛 今 卜 恨 谁



1 1 1 2 2 2 1 6 6 | 5 5 5 3 5 0 6 6 | 6 ||
 0 六 L 思 六 工 L 又 下 工 口 工 十
 得 是

