



# 4. 出 画 堂

1=F 4/4

中滚 四空管 紧三撩

(3) 3 | 3 3 3 2 2 1 1 6 | 1 6 6 5 3 |

一〇 十 一L 思L 六L 六九 工、 十义) 下、  
出 於 画 堂 且

3 5 5 1 6 6 6 5 | 1 6 6 (2) 2 3 3 3 5 | 2 3 3 2 2 1 1 6 |

十 义L 六工> 义 六工 卩 思〇一> 仪 思分一 一思> 六六<  
看 只丹 青 百於 鸟 图 於 中 尽是

1 3 1 2 1 6 6 | 5 5 5 3 5 0 6 6 | 6 (1) 1 6 6 6 1 | 5 1 1 6 5 6 3 5 (1) |

六九一六思六) 工 - 义> 下义 口工 - 十 六工> 六义六 工义 工下义  
食宿 於 飞 禽 孔 雀屏 於 开

1 1 1 1 1 | 3 1 1 1 2 0 3 3 | 3 (2) 2 2 2 | 5 5 2 5 3 3 3 2 |

六〇 六- 十 六L 一六> 思 口一 - 十 思〇 思L 仪L 思、 仪一> 思  
鸾 凤 和 鸣 大 鹏 鸟 出 天

3 (2) 2 3 3 1 2 | 5 5 3 3 3 2 1 2 3 5 | 5 2 3 2 3 3 2 1 6 |

一〇 思〇一> 六思- 仪L 一> 思- 六思- 一仪- 仪思- 一、 思一> 思六-  
庭 天 鹅 共 鳧 花 传 於 信 情 飞 鸿 飞 入



六九 一六 思六) 工L 又下 下工 口工 - 十 工 六L  
云 端 影 莺 出

1 6 5 3 3 3 3 5 | 6 (1) 1 2 2 1 2 | 3 3 3 2 2 2 3 | 1 3 1 2 1 6 6 |



六九工又 下下) 又 工 六思六思 一十 一思) 一六一 六一思六) 工 -  
谷 雁来 滨 白鹤 来冲 天 於鸿鹄 於飞

5 5 5 3 5 0 6 6 | 6 (6) 6 6 1 1 | 6 6 6 5 5 3 | 3 (3) 3 3 5 5 3 |



又下 下工 口工 - 十 工 - 六L 工L 又L 下 十 一 - 仅L  
腾 鸠 唤 雨 鸠 唤

5 3 3 5 | 5 5 5 3 5 5 5 3 | 3 3 3 3 2 3 3 3 2 | 2 1 1 2 1 6 |



仅九一 十 仅 十 L 一仅) 一 思一) 思 六L 思六) 工 -  
雨

6 (5) 5 3 3 3 2 | 3 (5) 5 5 2 | 2 2 3 3 2 2 2 1 | 3 3 1 2 1 6 6 |

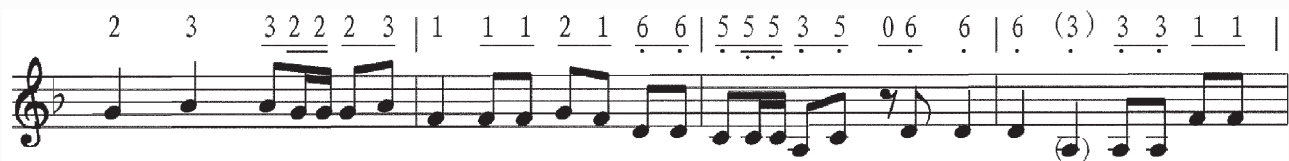


十 仅一) 思一 仅 - 思 思L 一 思) 六一 六一思六) 工 -  
鸢 呼 晴 紫 燕 衔 泥 於 唤 友 於 呼

5 5 5 3 5 0 6 6 | 6 (1) 1 1 5 1 | 1 3 3 3 5 1 6 6 6 5 | 6 (5) 5 5 3 3 |



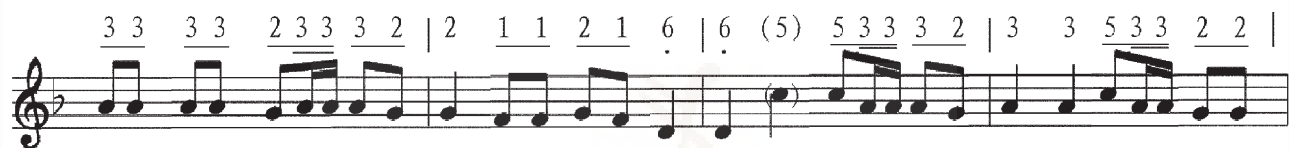
又下 下工 口工 - 十 六六 - 又六 六下) 又六工) 又 工 仅 - 一L  
朋 喜雀 在许檐 前兆佳 音 吉 凶



思分一一思 一六六思六 工一义下义 口工一十 下六L  
祸福於瑞气相应 杜鹃



工L 义L 下十 一〇一 仪L 仪九一十 仪十 L 一仪一  
鸟 杜鹃鸟



〇 〇 思一 思一 六L 思六 工十 仪〇一 思一十 仪一思思  
泣中庭子规为着



一〇 十思 六思 一六一六思六 工一 义下义 口工一十 工〇工 义六  
春去於许处啼血於悲鸣 鸳鸯在许



六下 义工六 工义 六六工义 义下 义口工 六义 仪一思L  
池内相交 颈水鸭飞来同游适 兴对对



一〇 十 一思六六思一 六思六 工一 义下义 口工一十 下下L  
双双尽是夫妇於恩情 论禽



6 6 6 5 5 3 | 3 (3) 3 3 3 | 5 5 3 3 5 | 5 5 5 3 5 5 5 3 |

工、L 义L 下、十 一〇一L 仪L 一、十 仪、十 L 一仪一

鸟 论禽鸟

3 3 3 3 2 3 3 3 2 | 2 1 1 2 1 6 | 6 (2) 2 3 3 3 5 | 3 3 2 1 2 3 5 |

〇 〇 思一〇 思〇 六L 思〇 工、十 思〇一〇 仪一〇 一〇 思〇 六思一〇 一〇

亦 识君臣父子

5 2 3 3 1 1 1 2 | 3 3 3 2 2 2 3 | 1 3 1 2 1 6 6 |

仪〇思 一、一六〇 思 一〇 十 一〇 思〇 一 六〇 一 六〇 思〇 六〇 工一

恩 夫妇 共兄弟 於朋友 於有

5 5 5 3 5 0 6 | 6 (1) 1 1 1 | 5 5 5 0 5 5 5 1 |

义〇 下义 口工 一 十 六〇 六L 义〇 义〇 口义〇 六

信 五伦齐备 报本

6 5 6 6 0 6 6 6 5 | 3 5 5 5 3 2 2 3 | 3 3 2 1 1 1 |

工义 工〇 口工 义 下义〇 下 士L 下、十 一〇 六、L

知恩岂不强 过 许人

3 1 1 1 2 0 3 3 | 3 (2) 2 3 1 2 | 2 3 3 3 2 3 1 3 2 |

一〇 六〇 思 口一 一 十 思〇一〇 六思一〇 思一〇 思 一〇 一〇 一〇

情 鸚鵡那卜能 於言人都



六<sup>〇</sup>一<sup>〃</sup> 六<sup>〃</sup> 思<sup>〃</sup>六<sup>〃</sup> 工<sup>〃</sup> 乂<sup>〇</sup> 仅<sup>〃</sup> 一<sup>〃</sup>仅<sup>〃</sup> 思<sup>〃</sup>仅<sup>〃</sup> 思<sup>〇</sup>一<sup>〃</sup> 思<sup>〃</sup> 一<sup>〃</sup>六<sup>〃</sup> 一<sup>〃</sup>思<sup>〃</sup>  
不比 许 鸣 禽 想 鸚鵡 那卜 能 於 言 人都



六<sup>〇</sup>一<sup>〃</sup> 六<sup>〃</sup> 思<sup>〃</sup>六<sup>〃</sup> 工<sup>〃</sup> 乂<sup>〇</sup> 下<sup>〃</sup>乂<sup>〃</sup> 口<sup>〃</sup>工<sup>〃</sup> 一<sup>〃</sup> 十<sup>〇</sup>  
不比 於 灵 禽

