



11. 春光明媚

1=F 4/4

短滚 四空管 紧三撩

(3) | 3 3 5 3 3 3 2 | 1 2 3 1 1 1 6 5 | 5 3 3 3 5 1 1 6 5 |

一〇十 伫一 思六、思一 六 工 义 义下 义六 工 义
春 光 明 於 媚 是 实 好 天

6 5 3 5 0 6 6 | 6 1 1 0 1 1 6 5 | 6 5 5 3 3 5 (3) | 3 5 2 0 1 1 1 2 |

工 义 下 义 口 工 十 六 卞 口 六 工 义 工 义 下 义 一〇 伫 思 口 六 思
时 桃 红 於 柳 绿 茵 草 如

5 5 5 3 2 0 3 3 | 3 (2) 2 2 2 | 5 5 5 5 3 2 | 3 3 5 5 5 3 2 |

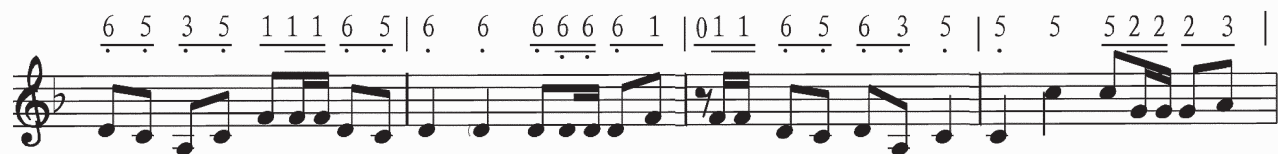
伫 一 思 口 一 十 思 思 伫 伫 十 伫 伫 一 思 一 十 伫 伫 一 思
丝 红 醉 海 棠 曲 转 莺 声 处 处

3 1 1 1 2 1 1 6 | 6 (1) 1 1 5 | 0 3 3 3 5 1 1 6 | 6 1 1 3 3 3 2 1 6 |

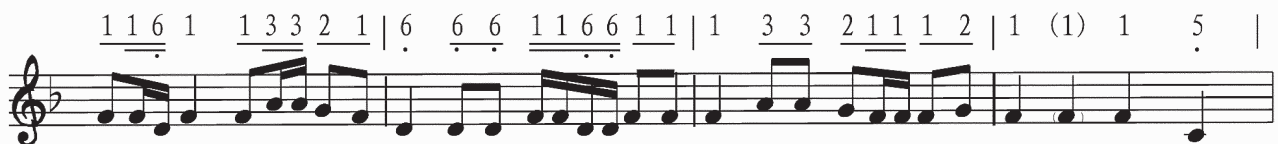
一 六 思 六 工 十 六 六 义 口 下 义 六 六 工 十 六 一 一 思 六
是 一 簇 红 花 看 一 簇 的

1 1 3 2 2 2 1 | 2 3 1 2 1 6 6 | 5 5 5 3 5 0 6 6 | 6 (1) 1 1 6 5 |

六 九 十 一 思 六 思 一 六 思 六 工 一 义 下 义 口 工 十 六 一 工 义
红 花 於 开 遍 於 满 枝 看



工[○]义) 下^ˋ义 六^ˋ工^ˋ 工^ˋ 工^ˋ 工^ˋ 六^ˋ 工^ˋ 工^ˋ 下^ˋ 义^ˋ 义^ˋ 义^ˋ 思^ˋ 一^ˋ
伊 咱 今 看 伊 花 开 障 标 致 只 恐 畏 先



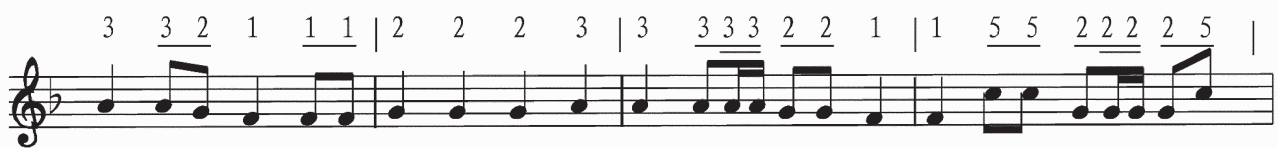
六^ˋ 六^ˋ 六^ˋ 一^ˋ 思^ˋ 六^ˋ 工^ˋ 六^ˋ 工^ˋ 六^ˋ 一^ˋ 思^ˋ 六^ˋ 思^ˋ 六^ˋ 六^ˋ 分^ˋ 义^ˋ
凋 谢 枉 费 咱 空 对 於 残 枝 娟 的



工^ˋ义) 下^ˋ义 六^ˋ六^ˋ工^ˋ 工^ˋ 工^ˋ 六^ˋ 义^ˋ 六^ˋ 六^ˋ 九^ˋ 下^ˋ 十^ˋ 义^ˋ 工^ˋ 六^ˋ 工^ˋ 义^ˋ
心 那 卜 比 娟 的 心 专 爱 许 红 芍 药 又 是 茶



工^ˋ六^ˋ 卞^ˋ 工^ˋ 六^ˋ 工^ˋ 工^ˋ 下^ˋ 义^ˋ 一^ˋ 十^ˋ 义^ˋ 一^ˋ 思^ˋ 一^ˋ 思^ˋ 一^ˋ
藤 牡 丹 於 开 透 实 可 吝



十^ˋ 一^ˋ 思^ˋ 六^ˋ 思^ˋ 一^ˋ 十^ˋ 一^ˋ 十^ˋ 思^ˋ 六^ˋ 十^ˋ 义^ˋ 思^ˋ 思^ˋ 义^ˋ
於 那 恨 娟 那 恨 许



一^ˋ 思^ˋ 六^ˋ 一^ˋ 六^ˋ 一^ˋ 思^ˋ 六^ˋ 工^ˋ 六^ˋ 工^ˋ 六^ˋ 卞^ˋ 一^ˋ 思^ˋ 思^ˋ 思^ˋ
春 意 急 急 卜 返 去 恰 得 来 共 娘 相 伴



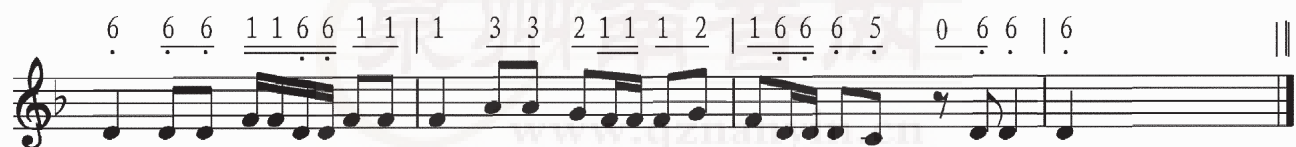
六〇 六〇分 乂一工乂) 下乂一六工> 乂一工〇 似〇一思一〇十思) 六六> 思
缠 死 贱 婢 共阮说甚 么 咱 於 今 咱於



似> 一思 口 一> 十 一〇思> 六 一〇十思) 六六工六思六 思 思六> 思六>
今 返 去 绣房 任待那是花 开花谢咱亦



工、L 六、工六、十 一L 思六> 思六、 六〇思> 六思一〇思 一> 思六> 思六>
莫 得 去 管 伊 任待那是花 开花谢咱亦



工、L 六> 工> 六> 十 一L 思六> 思六工> 乂一 口 工> 十
莫 得 去 管 伊