



7. 阿娘听姘

1=D 4/4

中潮 倍思管 紧三撩

(1) 1 2 1 6 1 | 2 1 3 2 0 3 3 2 1 | 1 6 5 6 1 2 1 | 1 3 2 0 1 1 1 2 |

阿 娘 听 姘 於 谈 起 许 陈

3 3 2 1 2 1 6 1 | 2 1 3 3 2 3 3 2 1 | 1 6 5 6 1 2 1 | 1 2 1 0 1 1 6 5 |

三 是 实 非 常 人 厝 子 儿 早 日 於 益

5 3 5 1 2 1 6 1 | 1 3 2 0 3 3 2 1 | 1 6 5 6 1 2 1 | 1 (1) 1 6 5 1 |

春 在 咱 门 前 於 街 市 见 有 一 位

5 5 2 1 0 1 1 6 5 | 5 3 5 (5) 5 3 3 3 2 | 5 5 3 3 2 1 3 | 1 1 3 2 0 3 3 2 1 |

磨 镜 於 师 傅 谈 伊 人 祖 家 在 许 泉 州 於 人

1 6 5 6 1 2 1 | 1 (1) 1 1 1 1 6 | 5 2 1 0 1 1 6 5 | 5 3 5 3 2 1 6 1 |

氏 姘 即 试 问 陈 三 於 来 历 (天) 伊 亦 曾



六·工- 思·六- 口思₃ 六·工- 工₄又) 下·又- 工·六- 工· 工₄六·工- 口工₃ 又·下- 下·士- 下·工·六·工₄又·工-

夸 言 於 威 势 西 川 於 知 州 是 伊 人



六·工- 思·六- 口思₃ 六·工- 工₄又) 下·又- 工·六- 工· 工₄六·工- 口工₃ 又·下- 下·士- 下·思·工·六·工₄又·工-

叔 叔 於 名 字 广 南 於 运 使 (天) 是 伊 人



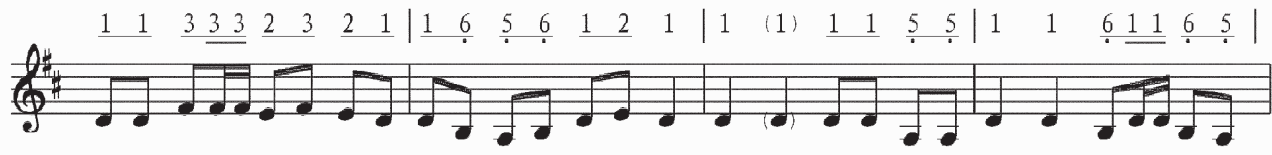
六·工- 思·六- 口思₃ 六·工- 工₄又) 下·又- 工·六- 工· 十 思·六- 口工₃ 六· 思₃ 六·思₃ 中 口₁

亲 亲 於 兄 弟 许 陈 三 於



思₁ 一₁ 思₁ 一₁ 思₁ 六·思₁ 工₁ 六₁ 工₁ 六₁ 中 思₁ 六·思₁ 思₁ 一₁ 思₁ 十 思₁ 六₁ 思₁

文 章 无 比 伊 是 心 贪 咱 风 月 即



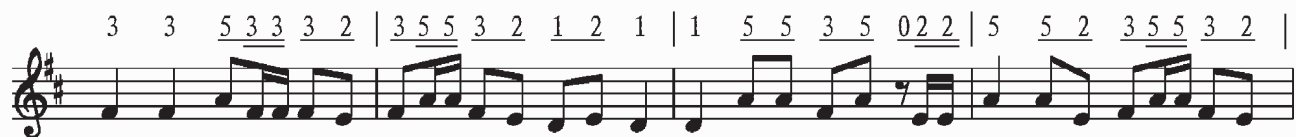
工₁ 思₁ 六·思₁ 六·工₁ 工₄又) 下·又- 工·六- 工· 十 工₁ 工₁ 下·下- 工₁ 工₄又·工₁ 又·下-

不 肯 往 京 赴 试 咱 今 着 来 结 托 只 拙 姻



下·思₁ 工₁ 思₁ 思₁ 工₁ 思₁ 六·工₁ 思₁ 六· 口思₃ 六·工₁ 工₄又) 下·又- 工·六- 工· 十 思₁ 六· 口工₃ 六·

缘 总 亦 不 致 辱 咱 家 风 於 门 楣 许 陈



思[○]十 一[、]思[、] 六[、] 思[、] 一[、] 思[、] 六[、] 工[、] 六[、] 工[、] 十 一[、] 思[、] 一[、] 口[、] 六[、] 一[、] 一[、] 六[、] 思[、] 一[、] 思[、] 六[、]
 三 谈伊 人身得 病 咱 不女 就写几句知心



工[○] 六[、] 工[、] 六[、] 一[、] 六[、] 思[、] 思[、] 六[、] 工[、] 义[、] 工[、] 六[、] 工[、] 思[、] 六[、] 口[、] 思[、] 六[、] 工[、] 工[、] 六[、] 一[、] 思[、] 思[、] 一[、]
 话 待 姻送 去 解得伊人 於 心意待益春亲手



六[、] 一[、] 思[、] 六[、] 工[、] 义[、] 工[、] 六[、] 工[、] 思[、] 六[、] 一[、] 思[、] 六[、] 工[、] 工[、] 义[、] 下[、] 义[、] 工[、] 六[、] 工[、] 十[○]
 送 去 解得三 哥 於 相思

