

## 感 怀

望 远 行  
五空四仪管 紧三捺

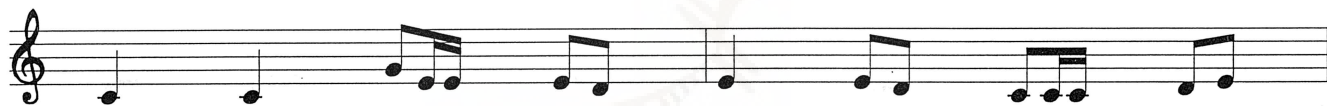
丁马成词 卓圣翔曲  
吴世忠 李文胜译谱



似 一 一 九 似 似 电 似 一 十 六  
人 生 如 幻 我 借 酒 为



六 九 一 电 十 六 工 又  
欢 写 一



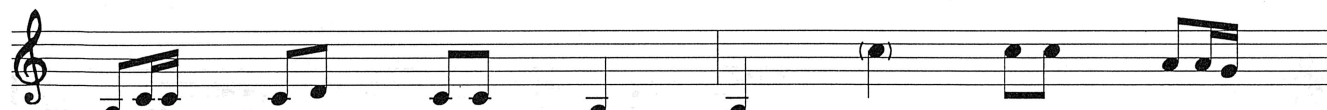
又 九 电 六 工 六 六 工 又 又 工 六  
曲 解 愁 怨 纵 江 郎 彩 笔



又 六 六 工 六 工 六 工 电 工 电  
愤 郁 难 宣 看 狐 鼠



六 十 六 工 六 又 六 工 又 工  
横 行 於 黑 白 混



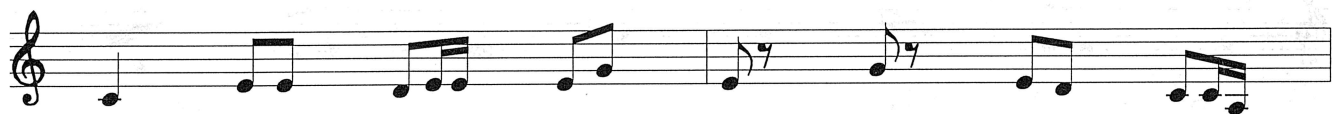
下 又 工 又 六 十 似 一 一  
乱 巧 取



〇 一 九 〇 一 〇 一 〇 一 〇  
 横 於 夺 枉 具 衣



〇 〇 〇 〇 〇 〇 〇 〇  
 冠



〇 〇 〇 〇 〇 〇 〇 〇  
 问 天 道 汝 几 时



〇 〇 〇 〇 〇 〇 〇 〇  
 还 荆天 棘地 难栖 息 五 湖



〇 〇 〇 〇 〇 〇 〇 〇  
 下 三 江 好 放



〇 〇 〇 〇 〇 〇 〇 〇  
 船 荆天 棘地 难栖 息 柳 暗



〇 〇 〇 〇 〇 〇 〇 〇  
 花 明 又 一 村

# 归里思怀

沙淘金  
五空管 宽三捺

丁马成词 卓圣翔曲  
吴世忠 李文胜译谱

一〇 L 仪、 - 十 任〇仪、 一) 电、 L 一、 -

自 别 家 乡

〇 一〇 L 六、 L 仪、一) 电) 六、 - 十 电 L 六、 十 工〇 -

两 度 归

〇 十 - 十 一〇 L 仪、一) 电) 六、 电 L 电九 工 L 六、 > > 一、电) 六)

几 经 秋 瘦 与

工、 L 六、 十 电、六) 工、 电 L 下 L 工、电) 下、 十 > > 电、下、 〇) 十

春 肥

一〇) 十 一、 L 仪、) 一) 电、 - L 任、 L 仪、 十 仪、一) 电) 六、 - 电 L

蛛 因 结 网 肝 肠

一、 电 L 一、 下〇 - 十 义 L 工、 十 六) 工) 义、 工 L 义、 工 L

断 烛 为 生 光 血 泪

六、十 工) 义才 工、十  
垂

(紧三撩)

似〇 - - L 电六 六九工L六〇 似 - - L 似 - - 口似〇 - 电工六〇 电) 六、 - 工、  
世 事 年 华 於 流 水 去

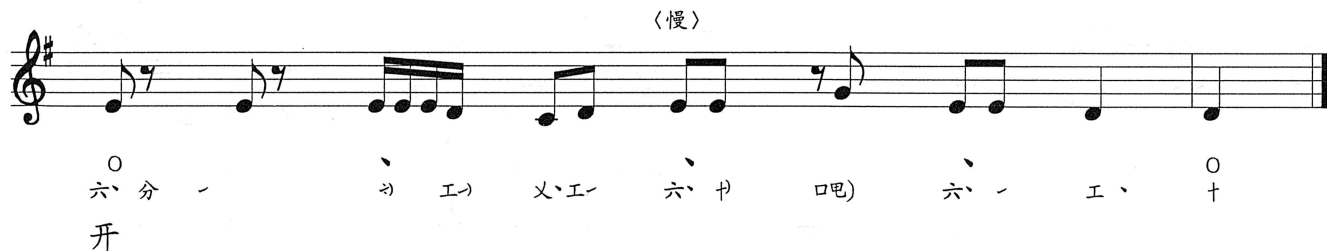
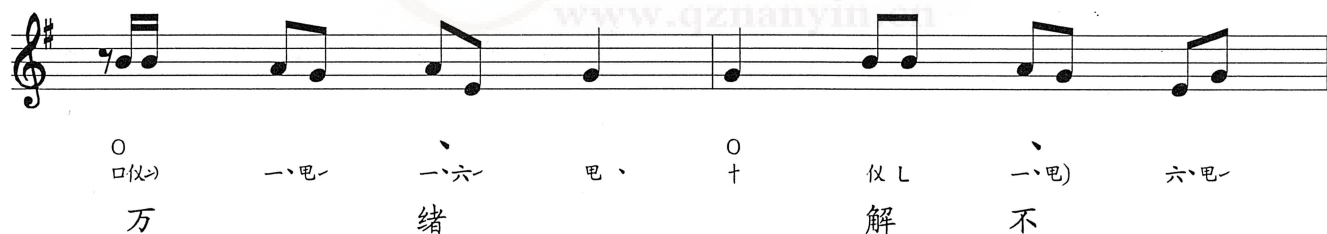
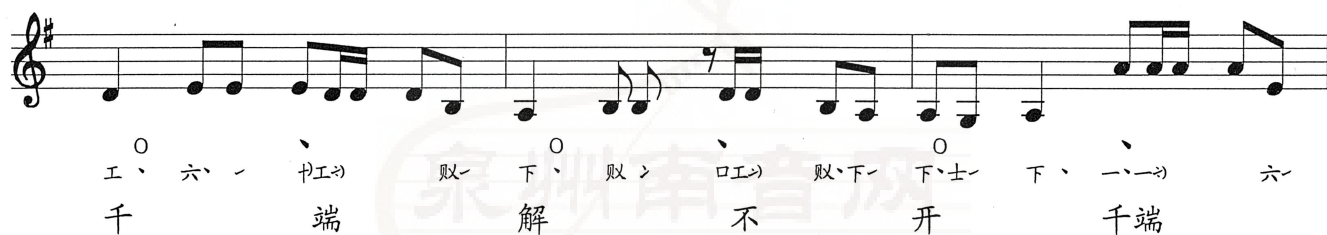
〇 十 电〇六〇 工六、L 下、 - L 义才 义才 工六- 工、 〇 -  
亲 朋 风 雨

〇 十 六〇 电工- 口下〇 义 - 六L 工、 十 似> 口工〇 似下-  
亲 朋 风 雨 落 花

〇 下〇 士L 下、 - 〇 - L 似〇 - 电 - 任L 似、 似 - 〇 电  
飞 心 情 如 困

〇 电六〇 工六- 似似〇 - 电 - 一六〇 电) 六、 - 工、 十 电〇六〇 工-  
乱 山 里 百 叠

〇 六、 L 下、 - 〇 L 义才 义才 工六- 工、 〇 -  
千 重



# 望 与 梦

四季花叠 (落花)  
五空管 稍快

丁马成词 卓圣翔曲  
吴世忠 李文胜译谱

一〇 电〇 六、 工〇 义〇 下、 一〇 六 一、 伙一

天 苍 苍 地 茫 茫 纵 使 是 山 河

〇 〇 〇 〇 〇 〇 〇 〇 〇 〇

六 工、 工、 工 下、 义、 下 士 下、 一〇 六

变 色 纵 使 日 月 无 光 人 还

〇 〇 〇 〇 〇 〇 〇 〇 〇 〇

一 电 六 工、 工、 电 工、 电 下、 义 工、 下 下、 工

有 还 有 一 个 希 望 望 平 反

〇 〇 〇 〇 〇 〇 〇 〇 〇 〇

〇 士 下、 六 六 六 六 〇 电 一、 电 工 工、 电

沧 桑 望 大 道 宽 容 更 望 未 来

〇 〇 〇 〇 〇 〇 〇 〇 〇 〇

〇 义 工、 下 下、 工、 工 工、 下 义、 义 下、 下 士 下、

兴 旺 望 是 永 远 寄 在 人 生 上

〇 〇 〇 〇 〇 〇 〇 〇 〇 〇

一 〇 一 六 一 电 一、 一 〇 电 六、 工 义

草 木 亦 相 同 天 苍 苍 地 茫



下、 工〇电) 工- 电、 工- 下、工) 下- 仄、 工- 一、(任) 一-  
茫 就使 是 水 尽 就使 是 山 穷 就使 是



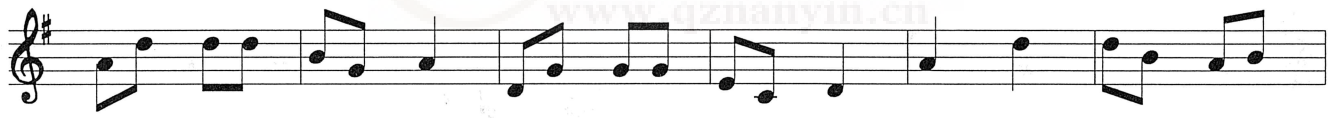
仗、 电- 电、(仗) 一、电- 一、 工、电- 工、分 电- 六、(电) 六、工- 下、分 工-  
希 望 成 幻 想 还 有 一 个 高 枕 无 忧



下、六) 工、义- 工、 下〇 工- 仄、(工) 士- 下、 一〇 任-  
神 仙 梦 梦 入 温 柔 乡 梦 到



仗、(任) 电- 一、 工〇电- 电、电- 六、义- 工、 下、工- 仄、士- 士、士- 仄、  
心 花 放 梦 到 唤 水 结 冰 冻 梦 到 呼 气 成 云 涌



一、(任) 任、(任) 仗、电- 一、 工、电- 电、电- 六、义- 工、 一、 任- 任、(仗) 一、仗-  
梦 到 举 足 跨 山 峰 梦 到 反 掌 起 波 浪 梦 到 得 意



口六) 电- 一、 一〇 电、(翻) 六、 工〇 义、(仄) 下、  
洋 洋 天 苍 苍 地 茫 茫



电〇 工- 电、(六) 工- 工、下) 义- 工、 下〇 工- 仄、(工) 仄、下-  
人 到 老 来 即 无 望 头 脑 欠 灵



下(电) 六工 工下(电) 义工、 一六 六一(电) 电(电六) 工、  
活手 足 不受 用 消 化 也不 良



工工 工下 工工 义、 口六 口六(电) 一六(电) 电 一、 + 一(电) 任、  
眼欠 明 耳欠 聪 行 动 失从 容 也 失



电(电) 仗、 一、 工电 工、 电工 电、 电 工下(电) 义工、  
去 也失 去 一切 幻 想 与美 梦



一、 电(电) 六、 工、 义(电) 下、 一、 一(电) 六一(电) 电、  
天 苍 苍 地 茫 茫 霜 雪 入骨



电(六) 工、 电、 电工 六(电) 六一工 工下(电) 义工、 一、 任、  
冻 萧 索 西 风 强 薄 靡



仗(任) 仗、 六一(电) 电 一、 工电 工、 六一(电六) 工六 口下(电) 义、  
破壁 难抵 挡 食少 烦 多 睡 短 梦



工、 下、 工、 下、 工、 六一工 口(电) 工、 六一(电) 工、  
长 梦 只 梦 残 月 斜 阳老 树





寒 鸦 落 寞 凄 凉 况 伦 夫 俗 眼 笑 英 雄



笑 到 尔 心 痛 笑 得 尔



断 肠 纵 然 心 有 千 支 针 手 中



也 无 一 线 长 欲 缝 无 从 止 痛



无 方 梦 也 断 肠



醒 也 断 肠 梦 也 断 肠 醒 也 断 肠



尽 是 奈 何 乡 奈 何 乡

# 母亲

望远行  
五空四仪管 金钱花叠

丁马成词 卓圣翔曲  
吴世忠 李文胜译谱



人之初 脚踏着土



食乳洗身换尿布 爬行立坐全靠母亲



来照顾 替儿寒 替儿饿 儿笑母心



乐 儿啼母心苦 惊儿险 恐儿踏



错 一切教儿上正道 嫁了匹 娶了某 母亲



责任虽已过 心还常为儿操劳 恐儿负担

〈慢〉



多 恐 儿 少 利 路 恐 儿 夫 妻 难 到 老 又 恐 夫 妻 到 老

〈慢尾〉



无 依 靠 母 子 同 甘 亦 同



苦



因 为 本 是 同 肠 肚



# 东方花园

玉交枝 (锦歌)

五空四仪管 紧三撩

丁马成词 卓圣翔曲

吴世忠 李文胜译谱



( 〇 仪 〇 一 电 一 仪 一 电 六 电 仪 电 一 十 仁 仪 )



〇 仁 仪 一 仁 〇 一 一 一 仪 仁 一 一 六 一 一

东方花园 新加



〇 一 电 一 仪 (一 电 一) 〇 电 一 一 电 一 〇 电 六 六 电 〇 义 工 六 工 六 电 (六 工 六) 一 电 一 一

坡 无处无地 无花草 官由民



〇 一 九 十 电 六 电 电 六 〇 六 九 十 一 一 电 一 一 一 仁 一 一 电 一 一 十 一 一 一 仁 一 一 电

选 政无暴 苛 不偏右 也不偏左



一 一 十 一 电 六 一 工 六 电 一 六 工 〇 义 一 工 一 六 (工 六 工 义) 一 一 一 一 一 一 一 电

自立社会中间路 环境清幽



〇 电 义 一 一 六 一 〇 一 六 一 义 下 义 一 六 一 下 一 士 〇 一 〇 一 一 电 一 六 一 义 一 一 义

气 候温 和 四方八 达



○ 六工) 义 - 工 L 电 L 六工) 义工) 义士 仪、 > 口仪) 一仪 电、 六 L 电、 -  
东 南 西 北 人 喜 到



○ 十 电 - 十 仪一) 电、 - > 中电) 六 工、 电六) 工、 电) 六电 工、 - - 十 仪一)  
旅 客 一 年 两 百 余 万 多 旅 客



○ 电、 - > 中电) 六 工、 电六) 工、 电) 六电 工、 义) 工 - 六 - > 赜六 工、 义) 下 义 工 六、 取 下 -  
一 年 两 百 余 万 多



○ 士、 一 仪 口 一 六 电、 六 电 一 仪、 依 L 任) 仪一) 一) 仪) 电 六 电、 -、 电 > 口电) 六 电 -  
东 方 花 园 新 加 坡 无 处 无



○ 工、 义) 工 - 六 - > 赜六 工、 义) 下 义 工 六、 取 下 士、 义) - 工 L 电 L 六工) 义工) 义士 -  
地 无 花 草 作 奸 犯 科 少

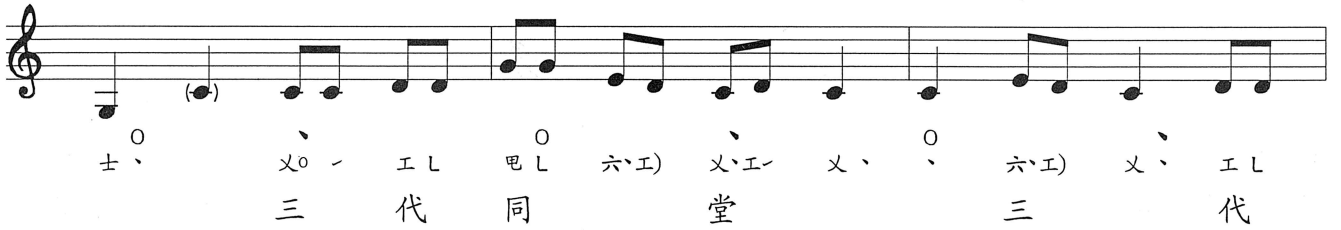


○ 仪、 仪一) 电、 仪) 一 仪 电、 六 L 电、 - 十 士) - 工 六 义工) 取 下 士 下 义、  
勤 谨 乐 业 多 官 民 易 亲

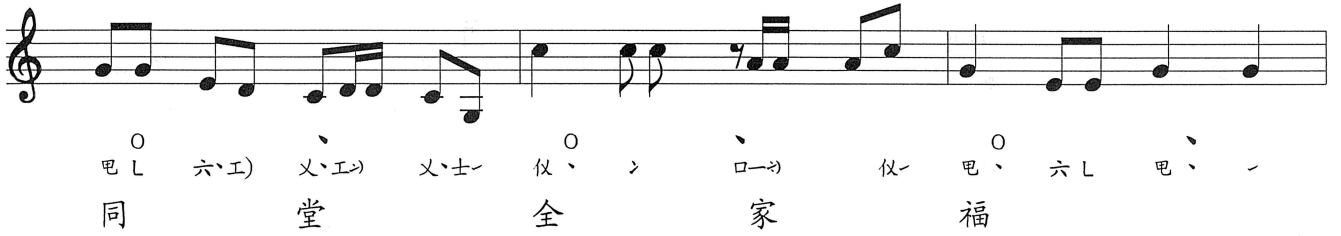


○ 工、 义 > 口义) 下 义 士、 共 L 士、 - 六 - 一 L 电、 十 六 思、 一 L  
人 易 和 老 一 辈 醉 颜





士、三代同堂三代



同堂全家福



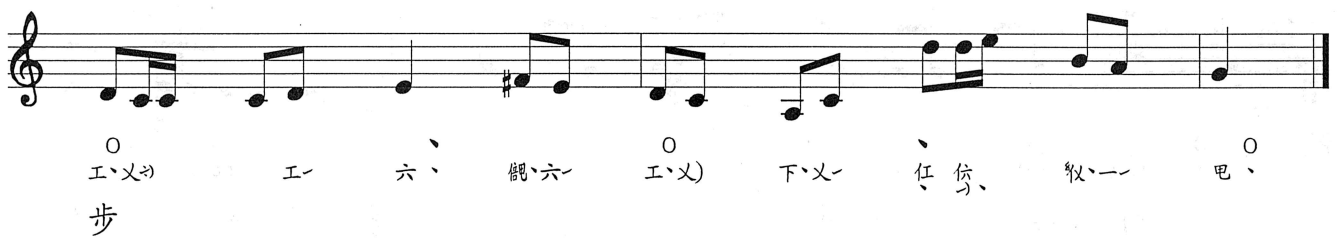
孙贤子孝乐陶



陶道德科技平衡同进



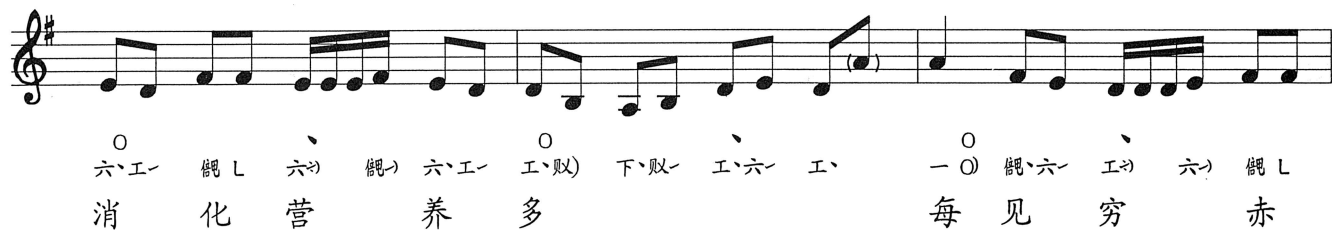
步道德科技平衡同进



步









阔 蜗 牛 自 夸 爬 得 高



人 生 旅 途 如 过 客 各 行



其 乐 各 行 其 乐 各 安 其 所 但 却



殊 途 而 同 到 未 闻



富 能 长 寿 贫 无 老 所 以



君 子 重 节 操 达 人



安 贫 求 无 过

# 惜 别

二停 (金钱北起)  
五空管 紧三捺

丁马成词 卓圣翔曲  
吴世忠 李文胜译谱

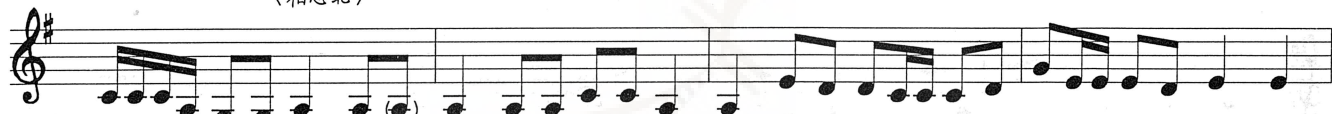


电<sup>○</sup> 一 L 电<sup>○</sup> 一<sup>→</sup> 电<sup>○</sup> 六<sup>↘</sup> 工<sup>○</sup> L 六<sup>↘</sup> 十 电<sup>○</sup> 一 L 电<sup>○</sup> 一<sup>→</sup> 电<sup>○</sup> 六<sup>↘</sup>  
山 悠 悠 水 悠



电<sup>○</sup> 六<sup>↘</sup> 工<sup>○</sup> 一 六<sup>↘</sup> 十 义<sup>○</sup> 下 L 义<sup>○</sup> L 六<sup>○</sup> 电<sup>○</sup> L 电<sup>○</sup> 六<sup>↘</sup> 工<sup>○</sup> 义<sup>○</sup> 工<sup>○</sup> L 义<sup>○</sup> L 下 L  
悠 一 山 过 了 又 於 一

(相思北)



义<sup>○</sup> 下<sup>→</sup> 士 L 下<sup>↘</sup> 十 下<sup>○</sup> L 义<sup>○</sup> L 下<sup>↘</sup> 十 六<sup>○</sup> 工<sup>○</sup> 义<sup>○</sup> 工<sup>○</sup> 电<sup>○</sup> 六<sup>↘</sup> 工<sup>○</sup> 六<sup>↘</sup>  
丘 江 水 不 断



十 一 L 电<sup>○</sup> 一 L 任<sup>○</sup> L 仪<sup>○</sup> 一<sup>→</sup> 电<sup>○</sup> 六<sup>↘</sup> L 一 一 任<sup>○</sup> 仪<sup>○</sup> 一 电<sup>○</sup> 一<sup>→</sup> 电<sup>○</sup> L  
江 水 何 以 向 西



电<sup>○</sup> 六<sup>↘</sup> 工<sup>○</sup> 义<sup>○</sup> 一 工<sup>○</sup> 十 六<sup>○</sup> 又<sup>○</sup> 一 十 一 工<sup>○</sup> 十 六<sup>○</sup> L 工<sup>○</sup> 义<sup>○</sup> 下<sup>↘</sup> 义<sup>○</sup>  
流 月 既



六<sup>○</sup> 电<sup>○</sup> L 电<sup>○</sup> 六<sup>↘</sup> 工<sup>○</sup> 工<sup>○</sup> 义<sup>○</sup> 工<sup>○</sup> 义<sup>○</sup> L 下 L 义<sup>○</sup> 下<sup>→</sup> 士 L 下<sup>↘</sup> 十 一 一 L 仪<sup>○</sup> L  
有 心 伴 垂 柳 风 怎



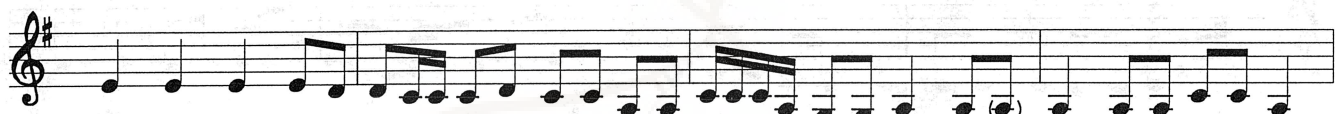
任 一、十 仅、十 L 一、L 电(一) 电) 六、一 十 一、L 电 L  
无 情 风 怎



六、L 电 L 工 L 六 L 工、十 义才 义才 工> 六(六) 电- 工、L 六 L 工、  
无 情 送 离 舟



十 仅 L 电 L 一(电) 六、 义 L 工 L 下、十 电(十) 六- 工- 六(六) 工-  
几 番 回 首 几 番 绸



六、一 十、工- 工(义) 工- 义 L 下 L 义(下) 下> 十 L 下、十 下(十) L 义 L 下、  
缪 无 限 离 愁 嗟 我



十 六- 工- 六(六) 工- 电(六) 工- 六、一 十 一 L 电、一 L 任 L 仅、仅(一) 电-  
生 成 嗟 我 生 成



六、L 一、 任(仅) 一、 电(一) 电 L 电(六) 工) 义、一 工、十 六又、一  
浪 荡 子



十 一、 工、十 下、L 义 L 六、 电 L 电(六) 工- 工(义) 工- 义 L 下 L  
无 福 消 受 您 只 温

## 《过寨北》





莫强求多情



自古多情自古



空余恨扁舟能载几



多愁

(叠拍)



情里有情终然有缘里无缘莫强



求多情自古空余恨扁舟



能载几多愁扁舟能载几多愁

# 聚散两依依

三脚潮  
倍电管 紧三撩

丁马成词 卓圣翔曲  
吴世忠 李文胜译谱



一〇 仅 L 一、仅> 一、电) 六、 L 电、 十 一〇 仅 L 一、仅> 一、电-  
聚 也 依 依 散 也 依



一、电) 六、 - 电、 - 十 工、 L 电> 卅六> 工 六、 - 十 一、 电 L 六电-  
依 聚 散 总 是 聚 散



〇 卅六> 工 六、 - 十 电 L 六 L 工、 工〇 - 六、 十 工六 工、 〇 十  
总 是 两 依 依

(潮叠)



电〇 - L 电、-> 电六-工> 六> 电 L 一六- 电、工六> 电- 工、工 L 六> 电>六-工-工、工- 工、  
千 里 今 日 来 相 见 明 朝 别 离 又 千 里



下、工- 下、工 L 义工> 义下-下电> 六- 工、电工-六> 电>六-工-工、工- 电〇 仅-一  
牛 女 一 年 七 夕 会 会 奏 两 年 只 一 期 愿 各



卅六> 电- 一六- 电、-、仅> 一- 电六) 工六- 电、 十 工、 电- 工 L 六 卅 〇-> 电六-  
有 情 互 通 乐 理 莫 把 使 命 莫 把



工切 六 工、 六 切 电 六、 〇、 切 口 电 六 工 义 切 下 义 工、  
情 意 不 汝 忘 记



一〇 六 电 电 九 工 下 义 义 九 电、 一 电 六 工、 义 下 义、  
聚 也 依 依 散 也 依 依 聚 散 总 是 两 依 依



电 一 切 仪 一、 十 电 切 一 电、 工 下 义 工 义 下 下 电 切 工 六 电 切 六 工  
藕 断 藕 断 还 有 丝 音 韵 千 里



六 工 义 下 工、 一〇 六 电 电 九 工 下 义 义 九 电、 一 电 六 工、  
传 情 意 聚 也 依 依 散 也 依 依 聚 散 总 是



义 工 义 下 义、 一、 任 切 仪 一 切 电 一 电 切 工 六 工 义 下 工、 工 义 下  
两 依 依 丝 竹 高 雅 致 等 待 风 栖 止 莲 虽



义 工 义 下 下 电 切 六 工、 电 六 切 电 六 工 工 义 工、 仪、 一、 口 工 切 六 电、 十 六  
生 污 泥 花 开 谁 说 无 清 气 声 声 入 耳



工、 电 六 切 电 切 六 工 工 六 切 工、 工 义 工、 下 义 工 义 下 下 电 切 六 电、 工  
百 听 不 腻 曲 终 人 散 长 相 思 曲 终 人 散





〇 电、工、 〇 六、 电、 十六、 工、 〇 六、 工、 〇 六、 〇 电、 六、 〇 工、 〇 电、 工、 电、 六、  
 情难 已 魂 萦 魂 萦 梦 绕



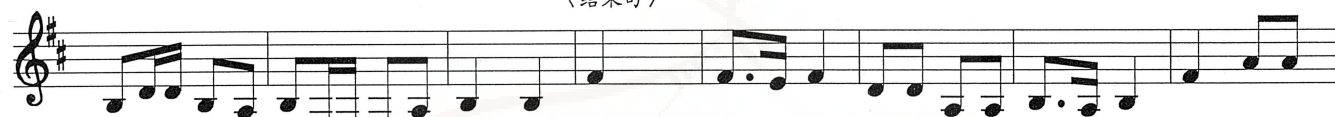
〇 下、 〇 上、 〇 一、 〇 六、 电、 〇 电、 九、 工、 下、 〇 上、 〇 电、 九、 电、 一、 〇 电、 六、 工、  
 神 驰 聚 也 依 依 散 也 依 依 聚 散 总 是

〈下轮唱二次〉



〇 上、 〇 下、 〇 上、 〇 一、 〇 六、 电、 〇 电、 九、 工、 下、 〇 上、 〇 电、 九、 电、 一、 〇 电、 六、 工、  
 两 依 依 聚 也 依 依 散 也 依 依 聚 散 总 是

〈结束句〉



〇 上、 〇 下、 〇 上、 〇 下、 〇 上、 〇 电、 〇 电、 九、 工、 下、 〇 上、 〇 电、 九、 电、 一、  
 两 依 依 聚 依 依 散 也 依 依 聚 散

〈漫尾〉



〇 电、 六、 〇 工、 〇 上、 〇 下、 〇 上、 〇 一、 〇 任、 〇 依、 〇 电、 一、 〇 十  
 总 是 两 依 依 两 依 依

# 十 面 相 思

英雄叠

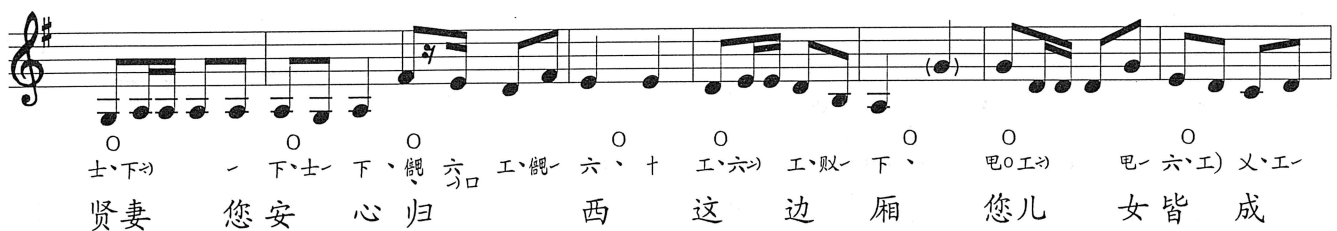
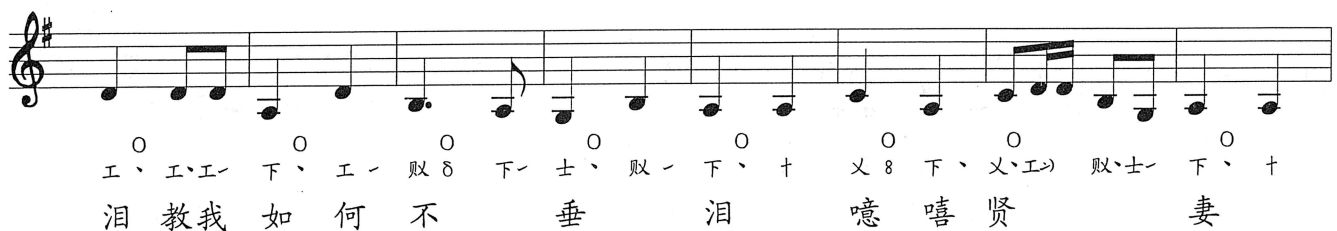
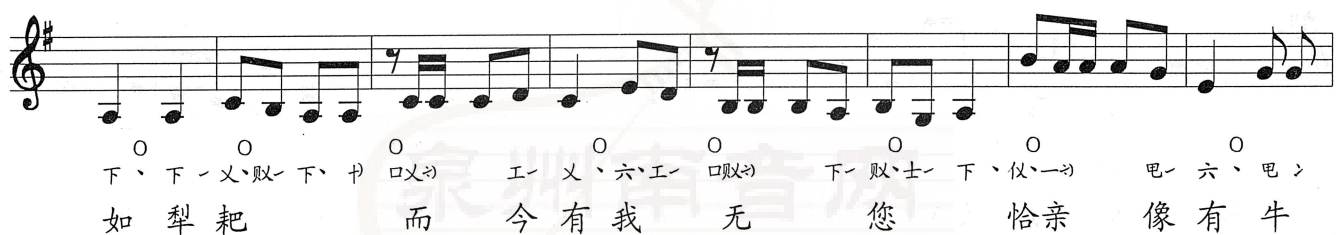
五空管 (恩情关) 〈馒头起〉

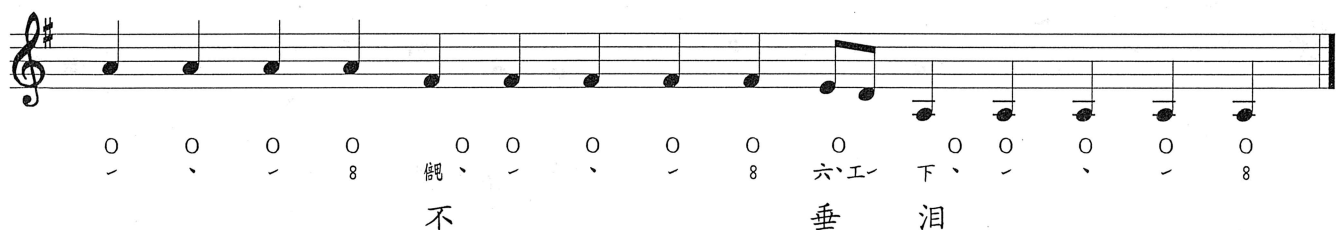
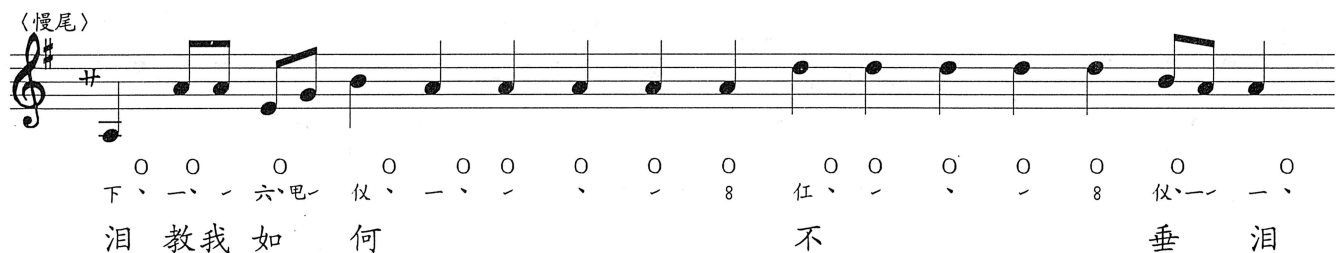
丁马成词 卓圣翔曲

吴世忠 李文胜译谱

噫 喜 贤 妻 一 谨  
 献 心 香 一 瓣 三 杯 清 茶  
 我 黯 然 魂 消  
 下 工 共 士 取 下 欲 哭 无 泪  
 (叠拍)  
 无 限 伤 心 歌 一 曲 魂 兮 有 知  
 (括号内木鱼按拍, 二胡伴奏)  
 来 听 祭 岁 月 无 情 人 生 易 逝 回 忆 当 年 兮







# 郎 归 晚

潮阳春  
倍电管 紧三捺

丁马成词 卓圣翔曲  
吴世忠 李文胜译谱

日 来 思 君 夜 里

梦 不 汝 萧 萧

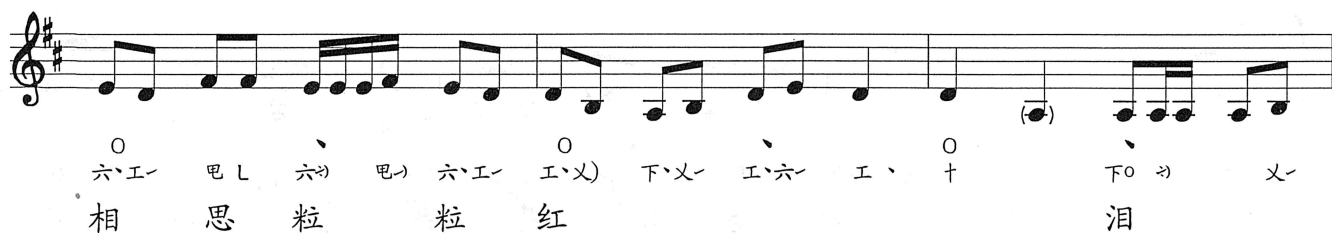
夜 雨 打 於 纱 窗

淋 於 不 去 心 头

痛 打 於 不 醒 薄 於 幸

郎 薄 幸 郎 薄 幸

(紧三撩)





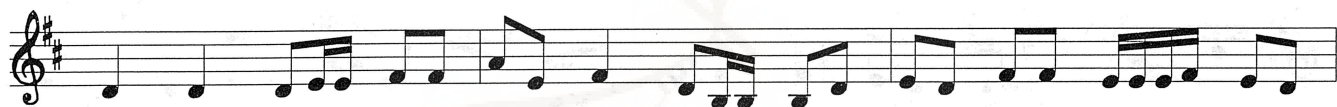
工<sup>0</sup> 六<sup>-</sup> 工<sup>、</sup> 电<sup>0</sup> 电<sup>-</sup> 一<sup>、</sup> 工<sup>、</sup> 口<sup>0</sup> 六<sup>-</sup> 电<sup>、</sup> 十<sup>六</sup>  
 洒 泪 洒 湘 江 满



工<sup>0</sup> 电<sup>-</sup> 六<sup>工</sup> 义<sup>、</sup> 工<sup>、</sup> 义<sup>0</sup> 工<sup>-</sup> 工<sup>下</sup> 工<sup>-</sup> 义<sup>、</sup> 工<sup>、</sup>  
 梦 回 枕 边 空 当 年 指 望 丁 香



义<sup>工</sup> 义<sup>下</sup> 下<sup>工</sup> 电<sup>0</sup> 六<sup>电</sup> 工<sup>-</sup> 六<sup>电</sup> 六<sup>工</sup> 工<sup>义</sup> 工<sup>-</sup> 电<sup>0</sup> 电<sup>六</sup>  
 同 心 结 谁 想 今 日 劳 燕 分 西 东 愁 不



工<sup>0</sup> 十<sup>、</sup> 工<sup>六</sup> 电<sup>、</sup> 一<sup>六</sup> 电<sup>、</sup> 工<sup>义</sup> 工<sup>-</sup> 六<sup>工</sup> 电<sup>、</sup> 六<sup>、</sup> 电<sup>-</sup> 六<sup>工</sup>  
 断 闷 重 重 最 难 消 受 雪 於 上



工<sup>义</sup> 下<sup>义</sup> 工<sup>六</sup> 工<sup>、</sup> 十<sup>、</sup> 电<sup>0</sup> 电<sup>-</sup> 电<sup>、</sup> 仗<sup>-</sup> 十<sup>、</sup> 电<sup>六</sup>  
 霜 怕 只 怕 落 花 有



工<sup>六</sup> 工<sup>、</sup> 工<sup>、</sup> 六<sup>电</sup> 电<sup>、</sup> 十<sup>六</sup> 工<sup>、</sup> 工<sup>、</sup> 工<sup>、</sup> 六<sup>、</sup> 六<sup>、</sup> 电<sup>、</sup> 六<sup>工</sup>  
 意 随 流 水 归 燕 无 心 恋 於 旧



工<sup>义</sup> 工<sup>、</sup> 义<sup>、</sup> 工<sup>、</sup> 下<sup>、</sup> 下<sup>、</sup> 义<sup>工</sup> 义<sup>下</sup> 下<sup>士</sup> 下<sup>、</sup> 口<sup>电</sup> 六<sup>-</sup>  
 梁 鹁 鸟 也 为 春 易 老 一 更





电、工、中、口、电、六、电、工、六、电、六、工、工、下、工、六、工、  
啼到一更啼到五更终



十、电、电、六、工、十、下、下、工、工、工、工、工、  
吁嗟乎薄命红颜似有



下、电、六、电、电、六、工、六、工、工、下、工、下、下、工、六、电、  
种痴心女子偏遇负心郎留残生



工、工、工、工、工、下、下、下、下、一、电、一、一、一、口、口、电、工、  
空惆怅不如三尺不如



六、分、电、工、六、一、电、六、电、电、电、工、电、六、电、工、六、  
三尺绛罗挂项上一缕灵魂飞去共君



六、电、六、工、工、工、工、下、工、工、工、工、下、下、电、电、六、工、  
相随从重温旧时梦死守温柔



工、电、电、六、电、六、工、六、工、工、下、工、工、六、工、工、  
乡死守温柔乡